

FOR RENT

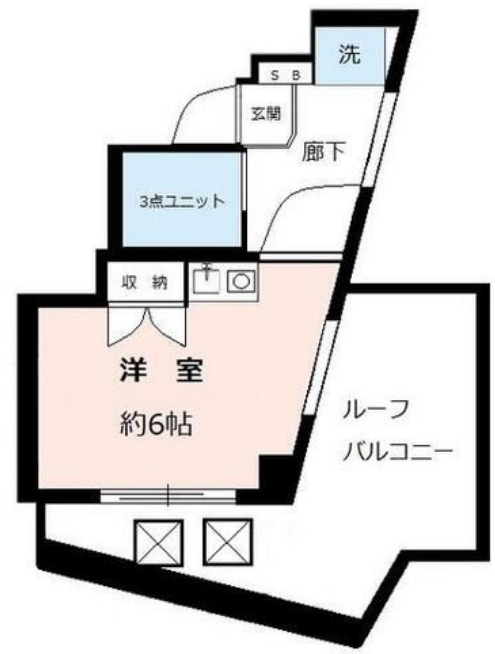
賃料	管理費等
70,000円	5,000円

外壁タイル張り 2F以上 オートロック

【外観】



【間取り図】



間取り	1R		
敷金	無	礼金	無
敷引/償却金	無	保証金	無
物件種別	マンション		
建物名・部屋番号			
物件所在地	東京都北区田端1丁目		
交通	山手線 田端(東京)駅 徒歩6分 東京メトロ千代田線 西日暮里駅 徒歩11分		
間取詳細			
構造・規模	鉄筋コンクリート 7階建 5階		
専有面積	18.57㎡	向き	西
築年月	1998年2月	契約期間	2年
損害保険		入居時期	2026年6月上旬
駐車場	無 駐輪場		
設備	エレベーター 敷地内ゴミ置き場 ガスコンロ設置済 バス有 シャワー バストイレ同室 トイレ有		
その他費用	[一時金] 鍵交換費用(任意): 16,500円 クリーニング費(退去時払い): 36,300円 [月次費用] PLENDYサポート: 1,650円		
入居諸条件			
保証会社	必須 賃料総額の60%、1年毎に更新料10,000円、月額手数料1%(外国籍の場合2%)		
備考	1年以内の解約で違約金1ヶ月分		

図面と現況が異なる場合は現況が優先となります。

間取りの「S」はサービスルーム(納戸)です。

情報更新日2026年4月27日

No.1102424815g



東京都知事(4)第87856号
全日本不動産協会

株式会社ユニバーサルエステート 上野店

東京都台東区上野6丁目16-21 西入ビル6F
TEL:03-5812-9336 FAX:03-5812-9338
E-mail: ueno@universal-estate.com
URL: http://universalestate.jp/



携帯サイトから物件詳細を閲覧できます!

取引態様	手数料負担の割合	貸主	0%	借主	100%
仲介	手数料配分の割合	元付	0%	客付	100%