

FOR RENT

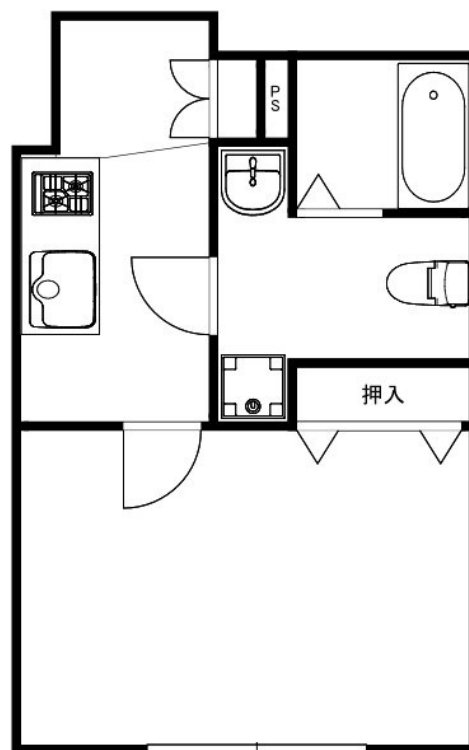
賃料	管理費等
74,000円	5,000円

2 F 以上

【外観】



【間取り図】



間取り	1K		
敷金	無	礼金	無
敷引/償却金	-	保証金	-
物件種別	アパート		
建物名・部屋番号			
物件所在地	東京都足立区西竹の塚 1 丁目		
交通	東武伊勢崎線 竹ノ塚駅 徒歩8分 東武大師線 大師前駅 徒歩23分		
間取詳細			
構造・規模	木造 3階建 2階		
専有面積	21.18㎡	向き	
築年月	2012年12月	契約期間	2年
損害保険	有 20,000円 24ヶ月	入居時期	2026年6月上旬
駐車場			
設備	敷地内ゴミ置き場 ガスコンロ設置可 バス・トイレ別 バス有 シャワー トイレ有 洗面所独立 エアコン		
その他費用	[一時金] 鍵交換代: 27,500円 退去時クリーニング代: 44,000円 [月次費用] ジャパンライフサポート: 1,100円		
入居諸条件			
保証会社	必須 総賃料の50% 年間保証料10000円		
備考	1年未満の解約で違約金1ヶ月分		

図面と現況が異なる場合は現況が優先となります。

間取りの「S」はサービスルーム(納戸)です。

情報更新日2026年4月25日

No.1102424747k



東京都知事(4)第87856号
全日本不動産協会

株式会社ユニバーサルエステート 上野店

東京都台東区上野 6 丁目 1 6 - 2 1 西入ビル 6 F
TEL:03-5812-9336 FAX:03-5812-9338
E-mail: ueno@universal-estate.com
URL: http://universalestate.jp/



携帯サイトから物件詳細を閲覧できます!

取引態様	手数料負担の割合	貸主	0%	借主	100%
仲介	手数料配分の割合	元付	0%	客付	100%