

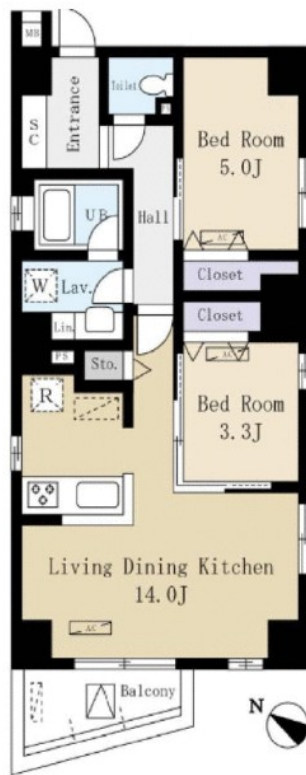
FOR RENT

賃料	管理費等
200,000円	9,000円

外壁タイル張り 2F以上 オートロック ダブルロック 角住戸

【外観】

【間取り図】



図面と現況が異なる場合は現況が優先となります。

間取りの「S」はサービスルーム(納戸)です。

間取り	1SLDK		
敷金	1ヶ月	礼金	1ヶ月
敷引/償却金	-	保証金	無
物件種別	マンション		
建物名・部屋番号			
物件所在地	東京都墨田区向島5丁目		
交通	京成成田スカイアクセス 押上駅 徒歩9分 東武スカイツリーライン 曳舟駅 徒歩10分		
間取詳細	洋室(5畳) LDK(14畳) S(3.3畳)		
構造・規模	鉄筋コンクリート 7階建 5階		
専有面積	56.16㎡	向き	南西
築年月	2015年3月	契約期間	2年
損害保険	有 20,000円 24ヶ月	入居時期	2026年5月下旬
駐車場	無		
設備	敷地内ゴミ置き場 宅配BOX システムキッチン 3口以上コンロ グリル パス・トイレ別 バス有		
その他費用	[一時金] 鍵交換代等: 33,000円 リーフサポート24(2年間途中解約返金無): 19,800円 エアコンクリーニング税込 1台あたり: 13,200円 クリーニング費用 税込 1㎡あたり: 1,320円		
入居諸条件	ペット可 事務所不可		
保証会社	必須(日本セーフティー) 初回保証料: 総賃料の50%、継続保証料: 1年毎に10,000円 振替		
備考	ペット可(小型犬のみ1匹迄 敷金2ヶ月 償却2ヶ月)		

情報更新日2026年4月30日

No.1102424970m



東京都知事(4)第87856号
全日本不動産協会

株式会社ユニバーサルエステート 上野店

東京都台東区上野6丁目16-21 西入ビル6F
TEL:03-5812-9336 FAX:03-5812-9338
E-mail: ueno@universal-estate.com
URL: http://universalestate.jp/



携帯サイトから物件詳細を閲覧できます!

取引態様	手数料負担の割合	貸主	0%	借主	100%
仲介	手数料配分の割合	元付	0%	客付	100%