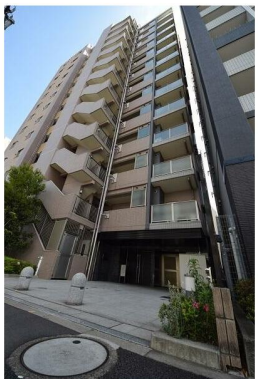


FOR RENT

賃料	管理費等
125,000円	10,000円

防犯カメラ 外壁タイル張り 分譲タイプ 2F以上 オートロック ダブルロック

【外観】



【間取り図】



図面と現況が異なる場合は現況が優先となります。

間取りの「S」はサービスルーム(納戸)です。

間取り	1DK		
敷金	1ヶ月	礼金	1ヶ月
敷引/償却金	-	保証金	無
物件種別	マンション		
建物名・部屋番号			
物件所在地	東京都荒川区西尾久4丁目		
交通	高崎線 尾久駅 徒歩6分 山手線 田端(東京)駅 徒歩14分		
間取詳細			
構造・規模	鉄筋コンクリート 13階建 7階		
専有面積	30.4㎡	向き	
築年月	2010年8月	契約期間	2年
損害保険	有 38,400円 24ヶ月	入居時期	2026年10月下旬
駐車場			
設備	エレベーター 敷地内ゴミ置き場 宅配BOX システムキッチン IHキッチン グヒーター バス・トイレ別		
その他費用	[一時金] 駆けつけサービス: 38,400円 スマートロックシステム登録料: 23,000円 退去時エアコンクリーニング代: 16,500円 [月次費用] スマートロックシステム利用料: 1,500円		
入居諸条件	ペット相談 二人可		
保証会社	必須 総賃料の40% 月次: 総賃料の1% 決済手数料550円		
備考	1年以内の解約で違約金1ヶ月分 ペット相談(敷金1ヶ月増 償却)		

情報更新日2026年6月20日

No.1102424969m



東京都知事(4)第87856号
全日本不動産協会

株式会社ユニバーサルエステート 上野店

東京都台東区上野6丁目16-21 西入ビル6F
TEL:03-5812-9336 FAX:03-5812-9338
E-mail: ueno@universal-estate.com
URL: http://universalestate.jp/



携帯サイトから物件詳細を閲覧できます!

取引態様	手数料負担の割合	貸主	0%	借主	100%
仲介	手数料配分の割合	元付	0%	客付	100%