

FOR RENT

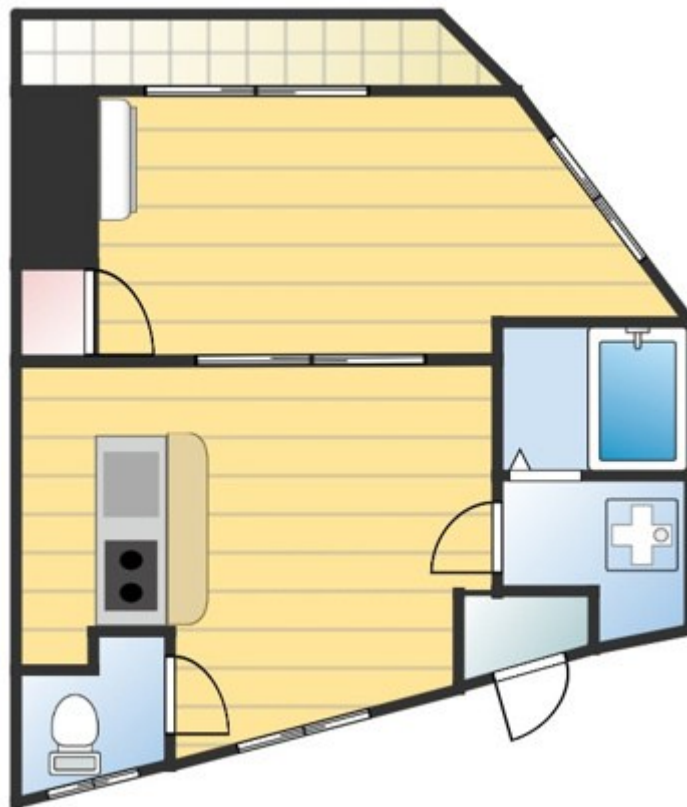
賃料	管理費等
63,000円	6,000円

最上階 2F以上 角住戸 2面採光

【外観】



【間取り図】



図面と現況が異なる場合は現況が優先となります。

間取りの「S」はサービスルーム(納戸)です。

間取り	1DK		
敷金	無	礼金	無
敷引/償却金	-	保証金	-
物件種別	マンション		
建物名・部屋番号			
物件所在地	東京都足立区扇2丁目		
交通	日暮里・舎人ライナー 扇大橋駅 徒歩4分 日暮里・舎人ライナー 高野(東京)駅 徒歩8分		
間取詳細			
構造・規模	鉄骨 3階建 3階		
専有面積	30㎡	向き	
築年月	1982年6月	契約期間	2年
損害保険	有 20,000円 24ヶ月	入居時期	即時
駐車場			
設備	敷地内ゴミ置き場 ガスコンロ 2口コンロ バス・トイレ別 バス有 脱衣所 シャワー トイレ有		
その他費用	[一時金] 鍵交換代: 27,500円 退去時エアコンクリーニング代: 27,500円 [月次費用] 24時間サポート: 1,320円 定額水道代: 3,300円		
入居諸条件	ペット相談 二人可 ルームシェア可		
保証会社	必須 総賃料の70% 月次: 総賃料の3%		
備考	退去時クリーニング代実費 ペット相談		

情報更新日2026年4月25日

No.1102424765k

お問合せ先



東京都知事(4)第87856号
全日本不動産協会

株式会社ユニバーサルエステート 上野店

東京都台東区上野6丁目16-21 西入ビル6F
TEL:03-5812-9336 FAX:03-5812-9338
E-mail: ueno@universal-estate.com
URL: http://universalestate.jp/



携帯サイトから物件詳細を閲覧できます!

取引態様	手数料負担の割合	貸主	借主
仲介	手数料配分の割合	元付	客付