

FOR RENT

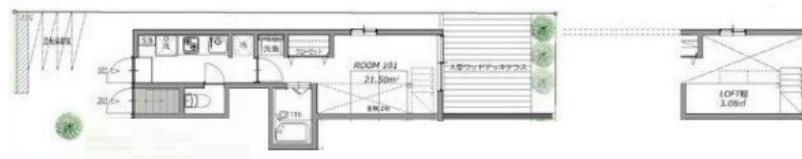
賃料	管理費等
77,000円	3,000円

ロフト 角住戸

【外観】



【間取り図】



間取り	1K		
敷金	7.7万円	礼金	7.7万円
敷引/償却金	-	保証金	無
物件種別	アパート		
建物名・部屋番号			
物件所在地	東京都北区豊島1丁目		
交通	東京メトロ南北線 王子駅 徒歩7分 東京メトロ南北線 王子神谷駅 徒歩15分		
間取詳細			
構造・規模	木造 2階建 1階		
専有面積	21.5㎡	向き	南
築年月	2013年2月	契約期間	2年
損害保険	有 18,000円 24ヶ月	入居時期	2026年7月上旬
駐車場	無 駐輪場		
設備	敷地内ゴミ置き場 システムキッチン ガスコンロ設置済 2口コンロ グリル バス・トイレ別 バス有		
その他費用	[一時金] サポート24代: 22,000円 退去時クリーニング費用: 55,000円		
入居諸条件			
保証会社	必須 総賃料の50% 月次: 総賃料の1%		
備考	1年未満の解約で違約金1ヶ月分		

図面と現況が異なる場合は現況が優先となります。

間取りの「S」はサービスルーム(納戸)です。

情報更新日2026年4月30日

No.1102424961m

お問合せ先



東京都知事(4)第87856号
全日本不動産協会

株式会社ユニバーサルエステート 上野店

東京都台東区上野6丁目16-21 西入ビル6F
TEL:03-5812-9336 FAX:03-5812-9338
E-mail: ueno@universal-estate.com
URL: http://universalestate.jp/



携帯サイトから物件詳細を閲覧できます!

取引態様	手数料負担の割合	貸主	0%	借主	100%
仲介	手数料配分の割合	元付	0%	客付	100%