

# FOR RENT

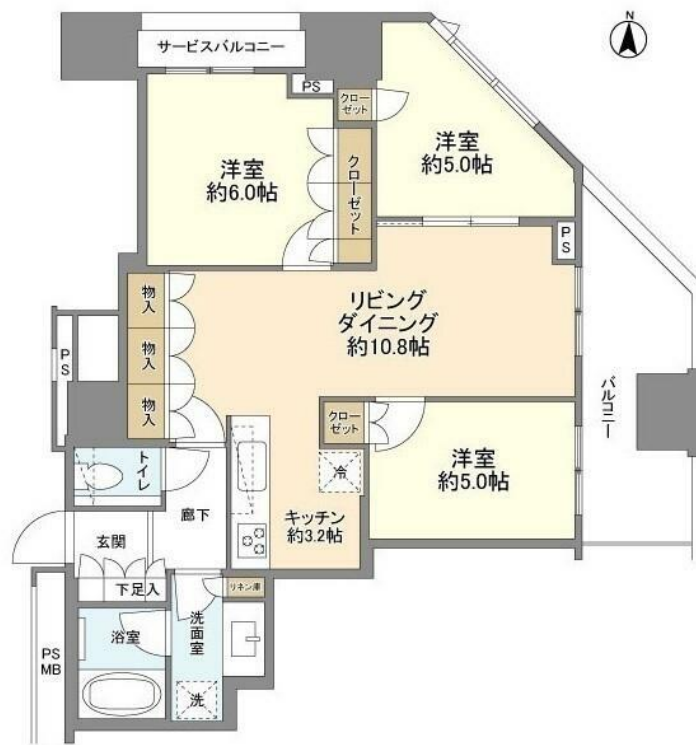
|          |         |
|----------|---------|
| 賃料       | 管理費等    |
| 300,000円 | 20,000円 |

防犯カメラ 外壁タイル張り 分譲タイプ 2F以上 オートロック ダブルロック ディンプルキー 角住戸

【外観】



【間取り図】



図面と現況が異なる場合は現況が優先となります。

間取りの「S」はサービスルーム(納戸)です。

|          |  |      |     |
|----------|--|------|-----|
| 間取り      | 3LDK   |      |     |
| 敷金       | 1ヶ月  | 礼金   | 1ヶ月 |
| 敷引/償却金   | -  | 保証金  | 無   |
| 物件種別     | マンション  |      |     |
| 建物名・部屋番号 |  |      |     |
| 物件所在地    | 東京都荒川区東日暮里6丁目                                      |      |     |
| 交通       | 常磐線 三河島駅 徒歩1分<br>京成本線 新三河島駅 徒歩9分                   |      |     |
| 間取詳細     | LD(10.8畳) K(3.2畳) 洋室(6畳) 洋室(5畳) 洋室(5畳)             |      |     |
| 構造・規模    | 鉄筋コンクリート 34階建 12階                                  |      |     |
| 専有面積     | 68.34㎡   | 向き   | 東   |
| 築年月      | 2014年9月  | 契約期間 | 2年  |
| 損害保険     | 有 16,550円 24ヶ月                                     | 入居時期 | 即時  |
| 駐車場      | 無  |      |     |
| 設備       | エレベーター 敷地内ゴミ置き場 宅配BOX システムキッチン ディスポーザー バス・トイレ別 バス有 |      |     |
| その他費用    | [一時金] 清掃費: 105,243円<br>[月次費用] コールセンター利用料: 1,100円   |      |     |
| 入居諸条件    | ペット相談  |      |     |
| 保証会社     | 必須 レジデンシャルパートナーズ 保証料: 賃料等の50%(最低2万)、月額保証・事務手数料: 賃料 |      |     |
| 備考       | ペット相談(飼育時礼金計2ヶ月 小型犬・小型猫計1匹迄)                       |      |     |

情報更新日2026年4月29日

No.1102424914m

お問合せ先



東京都知事(4)第87856号  
全日本不動産協会

株式会社ユニバーサルエステート 上野店

東京都台東区上野6丁目16-21 西入ビル6F  
TEL:03-5812-9336 FAX:03-5812-9338  
E-mail: ueno@universal-estate.com  
URL: http://universalestate.jp/



携帯サイトから物件詳細を閲覧できます!

|      |          |    |    |    |      |
|------|----------|----|----|----|------|
| 取引態様 | 手数料負担の割合 | 貸主 | 0% | 借主 | 100% |
| 仲介   | 手数料配分の割合 | 元付 | 0% | 客付 | 100% |