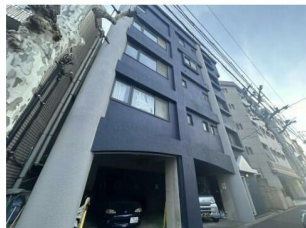


FOR RENT

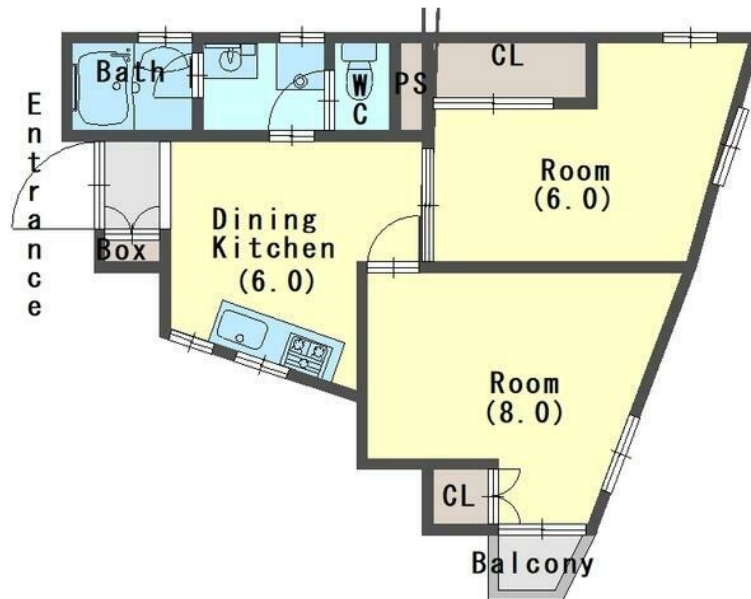
賃料	管理費等
151,000円	5,000円

外壁タイル張り 最上階 2F以上

【外観】



【間取り図】



図面と現況が異なる場合は現況が優先となります。

間取りの「S」はサービスルーム(納戸)です。

間取り	2DK		
敷金	無	礼金	無
敷引/償却金	-	保証金	無
物件種別	マンション		
建物名・部屋番号			
物件所在地	東京都豊島区上池袋3丁目		
交通	東武東上線 北池袋駅 徒歩4分 埼京線 板橋駅 徒歩9分		
間取詳細	DK(6畳) 洋室(8畳) 洋室(4.5畳)		
構造・規模	鉄筋コンクリート 5階建 5階		
専有面積	49.52㎡	向き	南西
築年月	1992年11月	契約期間	2年
損害保険	有 20,000円 24ヶ月	入居時期	2026年7月3日
駐車場	有(敷地内) 33000円/月~		
設備	システムキッチン バス・トイレ別 バス有 脱衣所 浴室に窓 シャワー トイレ有 洗面所独立 エアコン		
その他費用	[月次費用] スマイルサポート: 1,100円		
入居諸条件	ペット相談		
保証会社	必須 エイト賃貸保証(新規受付終了) 初回加入料月額50% 更新料 年/20,000円		
備考	ペット相談		

情報更新日2026年4月27日

No.1102424838k

お問合せ先



東京都知事(4)第87856号
全日本不動産協会

株式会社ユニバーサルエステート 上野店

東京都台東区上野6丁目16-21 西入ビル6F
TEL:03-5812-9336 FAX:03-5812-9338
E-mail: ueno@universal-estate.com
URL: http://universalestate.jp/



携帯サイトから物件詳細を閲覧できます!

取引態様	手数料負担の割合	貸主	0%	借主	100%
仲介	手数料配分の割合	元付	0%	客付	100%