

# FOR RENT

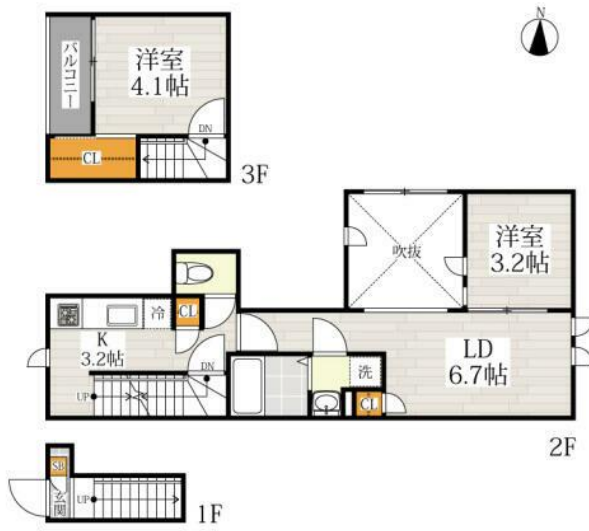
賃料	管理費等
125,000円	5,500円

閑静な住宅街 2F以上 2面採光

【外観】



【間取り図】



図面と現況が異なる場合は現況が優先となります。

間取りの「S」はサービスルーム(納戸)です。

間取り	2LDK		
敷金	無	礼金	12.5万円
敷引/償却金	-	保証金	無
物件種別	アパート		
建物名・部屋番号			
物件所在地	東京都北区豊島3丁目		
交通	東京メトロ南北線 王子神谷駅 徒歩14分 京浜東北線 上中里駅 徒歩28分		
間取詳細			
構造・規模	木造 3階建 2階		
専有面積	43.49㎡	向き	東
築年月	2018年6月	契約期間	2年
損害保険	有 18,000円 24ヶ月	入居時期	2026年6月中旬
駐車場	無		
設備	敷地内ゴミ置き場 システムキッチン ガスコンロ設置済 2口コンロ パス・トイレ別 バス有		
その他費用	[一時金] 鍵交換代: 24,200円 室内消毒代: 14,300円 インターネット登録料: 5,500円 駐輪ステッカー代: 200円 解約手数料: 3,300円 [月次費用] 24Hコールセンター: 500円		
入居諸条件	事務所不可 二人可		
保証会社	必須 (オリコフォレントインシュア) (保証料: 7.86万円) 初回保証料総賃料60%、月額保証料1.5%		
備考	更新料なし		

情報更新日2026年4月29日

No.1102424890k



東京都知事(4)第87856号  
全日本不動産協会

## 株式会社ユニバーサルエステート 上野店

東京都台東区上野6丁目16-21 西入ビル6F  
TEL:03-5812-9336 FAX:03-5812-9338  
E-mail: ueno@universal-estate.com  
URL: http://universalestate.jp/



携帯サイトから物件詳細を閲覧できます!

取引態様	手数料負担の割合	貸主	0%	借主	100%
仲介	手数料配分の割合	元付	0%	客付	100%