

FOR RENT

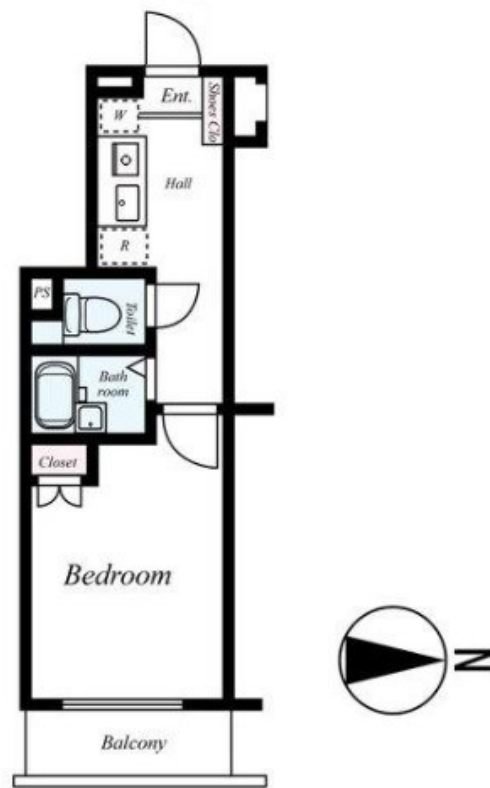
賃料	管理費等
84,000円	5,000円

防犯カメラ 外壁タイル張り 分譲タイプ モニタ付オートロック

【外観】



【間取り図】



図面と現況が異なる場合は現況が優先となります。

間取りの「S」はサービスルーム(納戸)です。

間取り	1K		
敷金	無	礼金	1ヶ月
敷引/償却金	-	保証金	-
物件種別	マンション		
建物名・部屋番号			
物件所在地	東京都豊島区要町3丁目		
交通	東京メトロ有楽町線 千川駅 徒歩3分 東京メトロ有楽町線 要町駅 徒歩13分		
間取詳細			
構造・規模	鉄筋コンクリート 5階建 4階		
専有面積	20.9㎡	向き	
築年月	1996年7月	契約期間	2年
損害保険	有 22,000円 24ヶ月	入居時期	2026年7月30日
駐車場	駐輪場		
設備	エレベーター 敷地内ゴミ置き場 宅配BOX システムキッチン パス・トイレ 別 バス有 シャワー		
その他費用	[一時金] 鍵交換代: 33,000円 抗菌代(エアコン洗浄): 16,500円 24時間サポート代: 16,500円 クリーニング代: 70,000円		
入居諸条件	单身可		
保証会社	必須(全保連) 総賃料の50% 年間保証料15000円 月330円		
備考	短期解約違約金あり 1年未満賃料1ヶ月分 半年未満賃料2ヶ月分		

情報更新日2026年4月27日

No.1102424814g

お問合せ先



東京都知事(4)第87856号
全日本不動産協会

株式会社ユニバーサルエステート 上野店

東京都台東区上野6丁目16-21 西入ビル6F
TEL:03-5812-9336 FAX:03-5812-9338
E-mail: ueno@universal-estate.com
URL: http://universalestate.jp/



携帯サイトから物件詳細を閲覧できます!

取引態様	手数料負担の割合	貸主	0%	借主	100%
仲介	手数料配分の割合	元付	0%	客付	100%