

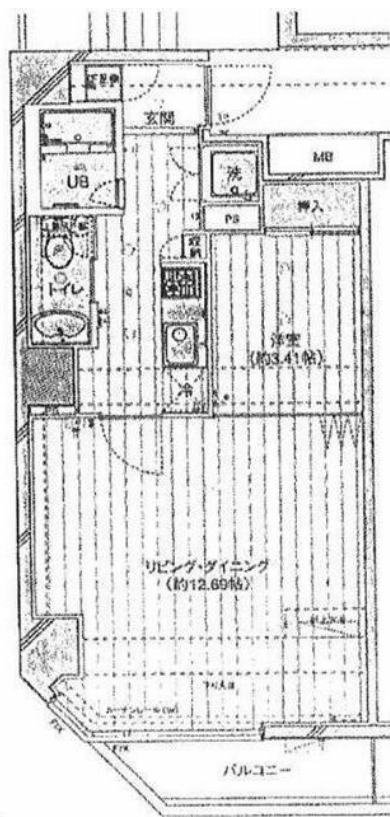
FOR RENT

賃料	管理費等
150,000円	15,000円

防犯カメラ 外壁タイル張り 2F以上 オートロック

【外観】

【間取り図】



図面と現況が異なる場合は現況が優先となります。

間取りの「S」はサービスルーム(納戸)です。

間取り	1LDK		
敷金	1ヶ月	礼金	2ヶ月
敷引/償却金	-	保証金	無
物件種別	マンション		
建物名・部屋番号			
物件所在地	東京都台東区鳥越1丁目		
交通	都営大江戸線 新御徒町駅 徒歩6分 都営大江戸線 蔵前駅 徒歩8分		
間取詳細			
構造・規模	鉄筋コンクリート 11階建 10階		
専有面積	41.27㎡	向き	南
築年月	2009年4月	契約期間	2年
損害保険	有 20,000円 24ヶ月	入居時期	2026年6月中旬
駐車場			
設備	エレベーター 敷地内ゴミ置き場 宅配BOX システムキッチン グリルバス・トイレ別 バス有		
その他費用	[一時金] 鍵交換代等: 33,000円 契約事務手数料: 11,000円 24時間サポート: 16,500円 室内抗菌費用: 13,200円 更新事務手数料: 16,500円		
入居諸条件			
保証会社	必須(オリコ) オリコ、ジェイリース原則: 初回50%、1年ごと10,000円 別途収納手数料		
備考	1年未満の解約で違約金2ヶ月分		

情報更新日2026年4月29日

No.1102424948m

お問合せ先



東京都知事(4)第87856号
全日本不動産協会

株式会社ユニバーサルエステート 上野店

東京都台東区上野6丁目16-21 西入ビル6F
TEL:03-5812-9336 FAX:03-5812-9338
E-mail: ueno@universal-estate.com
URL: http://universalestate.jp/



携帯サイトから物件詳細を閲覧できます!

取引態様	手数料負担の割合	貸主	0%	借主	100%
仲介	手数料配分の割合	元付	0%	客付	100%