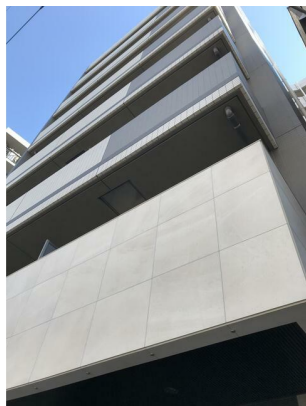


FOR RENT

賃料	管理費等
129,000円	10,000円

外壁タイル張り 分譲タイプ 2F以上 オートロック モニタ付オートロック 角住戸

【外観】



【間取り図】



図面と現況が異なる場合は現況が優先となります。

間取りの「S」はサービスルーム(納戸)です。

間取り	1DK		
敷金	無	礼金	無
敷引/償却金	-	保証金	無
物件種別	マンション		
建物名・部屋番号			
物件所在地	東京都墨田区押上2丁目		
交通	都営浅草線 押上駅 徒歩7分 京成押上線 京成曳舟駅 徒歩6分		
間取詳細			
構造・規模	鉄筋コンクリート 9階建 4階		
専有面積	30.58㎡	向き	北西
築年月	2021年11月	契約期間	2年
損害保険	有 23,000円 24ヶ月	入居時期	2026年7月中旬
駐車場			
設備	エレベーター 敷地内ゴミ置き場 宅配BOX ガスコンロ設置済 2口コンロ バス・トイレ別 バス有		
その他費用	[一時金] 鍵交換代等: 44,000円 事務手数料: 11,000円 退去時クリーニング代: 71,500円 退去時エアコンクリーニング代: 16,500円 [月次費用] 安心サポート: 1,100円		
入居諸条件	ペット可 事務所不可		
保証会社	必須 総賃料の50% 年間保証料10000円		
備考	2年未満の解約で違約金1ヶ月分 ペット可(小型犬又は猫1匹迄 敷金1ヶ月)		

情報更新日2026年4月29日

No.1102424947m

お問合せ先



東京都知事(4)第87856号
全日本不動産協会

株式会社ユニバーサルエステート 上野店

東京都台東区上野6丁目16-21 西入ビル6F
TEL:03-5812-9336 FAX:03-5812-9338
E-mail: ueno@universal-estate.com
URL: http://universalestate.jp/



携帯サイトから物件詳細を閲覧できます!

取引態様	手数料負担の割合	貸主	0%	借主	100%
仲介	手数料配分の割合	元付	0%	客付	100%