

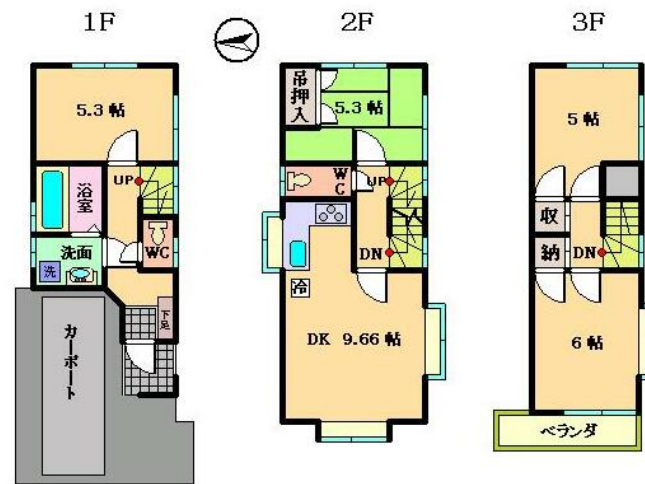
# FOR RENT

賃料	管理費等
200,000円	0円

2面採光 全室2面採光

【外観】

【間取り図】



図面と現況が異なる場合は現況が優先となります。

間取りの「S」はサービスルーム(納戸)です。

間取り	4DK		
敷金	1ヶ月	礼金	1ヶ月
敷引/償却金	-	保証金	無
物件種別	戸建		
建物名・部屋番号			
物件所在地	東京都北区滝野川2丁目		
交通	京浜東北線 王子駅 徒歩5分 東京メトロ南北線 西ヶ原駅 徒歩15分		
間取詳細	和室(5.3畳) 洋室(6畳) 洋室(5.3畳) 洋室(5畳) DK(9.6畳)		
構造・規模	木造 3階建 1-3階		
専有面積	75.76㎡	向き	西
築年月	2000年3月	契約期間	2年
損害保険	有 23,000円 24ヶ月	入居時期	2026年6月中旬
駐車場	有(敷地内) 駐輪場		
設備	システムキッチン ガスコンロ設置済 3口以上コンロ グリル バス・トイレ別 バス有 オートバス		
その他費用	[一時金] くらしーど24代: 16,500円		
入居諸条件	ペット相談		
保証会社	必須 総賃料の50% 年間保証料10000円		
備考	ペット相談(小型犬又は猫1匹迄 敷金1ヶ月増 償却)		

情報更新日2026年4月30日

No.1102424978k



東京都知事(4)第87856号  
全日本不動産協会

株式会社ユニバーサルエステート 上野店

東京都台東区上野6丁目16-21 西入ビル6F  
TEL:03-5812-9336 FAX:03-5812-9338  
E-mail: ueno@universal-estate.com  
URL: http://universalestate.jp/



携帯サイトから物件詳細を閲覧できます!

取引態様	手数料負担の割合	貸主	0%	借主	100%
仲介	手数料配分の割合	元付	0%	客付	100%