

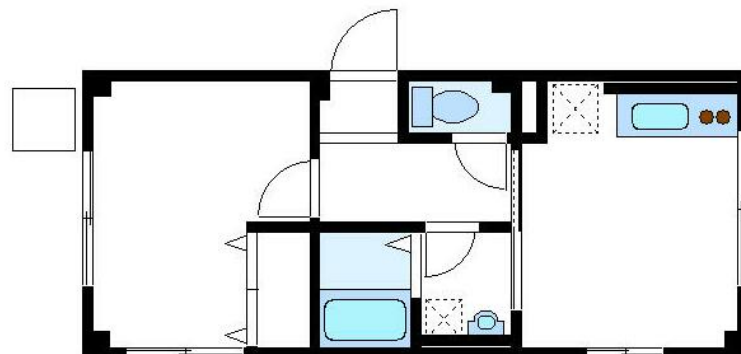
FOR RENT

賃料	管理費等
122,000円	3,000円

外壁タイル張り オートロック モニタ付オートロック 角住戸 全室2面採光

【外観】

【間取り図】



間取り	1DK		
敷金	1ヶ月	礼金	1ヶ月
敷引/償却金	-	保証金	無
物件種別	マンション		
建物名・部屋番号			
物件所在地	東京都豊島区西池袋3丁目		
交通	山手線 池袋駅 徒歩6分 山手線 目白駅 徒歩13分		
間取詳細	洋室(6.5畳) DK(6.5畳)		
構造・規模	鉄骨 3階建 1階		
専有面積	33.64㎡	向き	南西
築年月	2009年3月	契約期間	2年
損害保険	有 20,000円 24ヶ月	入居時期	2026年5月中旬
駐車場	無 駐輪場		
設備	敷地内ゴミ置き場 システムキッチン 2口コンロ IHクッキングヒーター パス・トイレ別 バス有		
その他費用	[一時金] 鍵交換代等: 14,300円		
入居諸条件	二人可		
保証会社	必須 月額合計賃料の50%		
備考			

図面と現況が異なる場合は現況が優先となります。

間取りの「S」はサービスルーム(納戸)です。

情報更新日2026年4月30日

No.1102424981k

お問合せ先



東京都知事(4)第87856号
全日本不動産協会

株式会社ユニバーサルエステート 上野店

東京都台東区上野6丁目16-21 西入ビル6F
TEL:03-5812-9336 FAX:03-5812-9338
E-mail: ueno@universal-estate.com
URL: http://universalestate.jp/



携帯サイトから物件詳細を閲覧できます!

取引態様	手数料負担の割合	貸主	0%	借主	100%
仲介	手数料配分の割合	元付	0%	客付	100%