

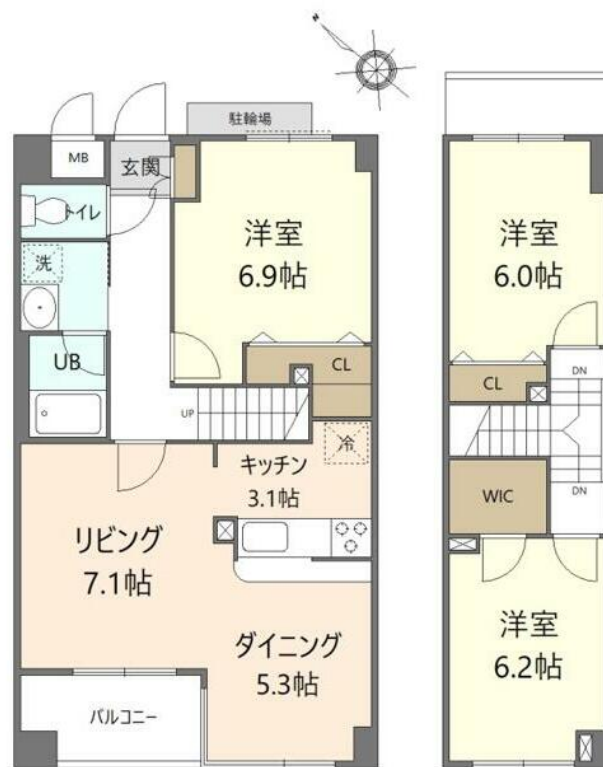
FOR RENT

賃料	管理費等
175,000円	10,000円

防犯カメラ 外壁タイル張り オートロック 角住戸

【外観】

【間取り図】



図面と現況が異なる場合は現況が優先となります。

間取りの「S」はサービスルーム(納戸)です。

間取り	3LDK		
敷金	1ヶ月	礼金	1ヶ月
敷引/償却金	-	保証金	無
物件種別	マンション		
建物名・部屋番号			
物件所在地	東京都葛飾区堀切1丁目		
交通	京成本線 堀切菟蒲園駅 徒歩12分 京成押上線 四ツ木駅 徒歩15分		
間取詳細	LDK(15.5畳) 洋室(6.9畳) 洋室(6.2畳) 洋室(6畳)		
構造・規模	鉄筋コンクリート 3階建 1階		
専有面積	80.29㎡	向き	南西
築年月	2004年3月	契約期間	2年
損害保険	有 25,500円 24ヶ月	入居時期	2026年6月中旬
駐車場	空無 駐輪場		
設備	敷地内ゴミ置き場 宅配BOX システムキッチン 独立型キッチン ガスコンロ 設置済 3口以上コンロ		
その他費用	[一時金] 鍵交換代等: 33,000円 ムシ駆除: 16,500円 除菌消臭: 16,500円 退去時エアコン内部洗浄: 16,500円 [月次費用] 安心サポート: 1,650円		
入居諸条件	二人可		
保証会社	必須 初回契約時: 100%、月額: 1.5%		
備考			

情報更新日2026年4月30日

No.1102425018k

お問合せ先



東京都知事(4)第87856号
全日本不動産協会

株式会社ユニバーサルエステート 上野店

東京都台東区上野6丁目16-21 西入ビル6F
TEL:03-5812-9336 FAX:03-5812-9338
E-mail: ueno@universal-estate.com
URL: http://universalestate.jp/



携帯サイトから物件詳細を閲覧できます!

取引態様	手数料負担の割合	貸主	0%	借主	100%
仲介	手数料配分の割合	元付	0%	客付	100%