

FOR RENT

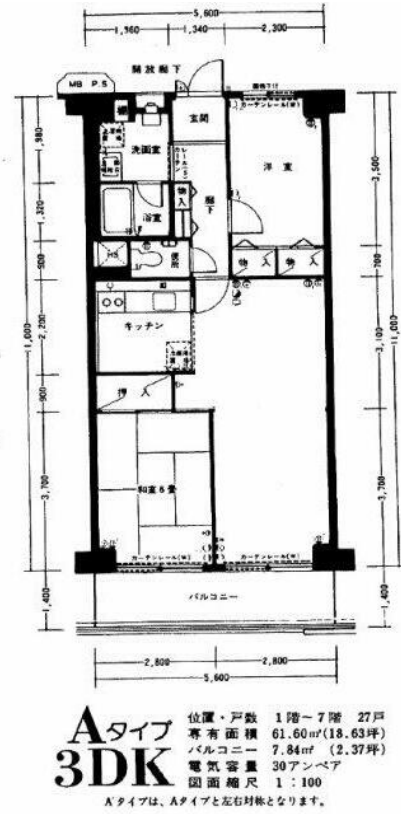
賃料	管理費等
130,000円	20,000円

分譲タイプ 2F以上

【外観】



【間取り図】



図面と現況が異なる場合は現況が優先となります。

間取りの「S」はサービスルーム(納戸)です。

間取り	3DK		
敷金	1ヶ月	礼金	1ヶ月
敷引/償却金	-	保証金	無
物件種別	マンション		
建物名・部屋番号			
物件所在地	東京都板橋区坂下1丁目		
交通	都営三田線 志村三丁目駅 徒歩8分 都営三田線 蓮根駅 徒歩13分		
間取詳細			
構造・規模	鉄筋コンクリート 7階建 5階		
専有面積	61.6㎡	向き	
築年月	1977年7月	契約期間	定期借家契約 2年
損害保険	有 24,000円 24ヶ月	入居時期	2026年5月21日
駐車場			
設備	エレベーター 宅配BOX システムキッチン 2口コンロ IHクッキングヒーター バス・トイレ別		
その他費用	[一時金] 鍵交換代等: 33,000円 SYLAプレミアムクラブ: 24,200円 室内清掃費用: 101,700円 畳表替(1枚): 7,700円 襖張替(1枚): 5,500円 天袋: 4,400円		
入居諸条件	二人可		
保証会社	必須 エルズサポート 初回50%、月額保証料700円、月額事務手数料330円		
備考	定期借家 再契約相談		

情報更新日2026年5月8日

No.1102425049k



東京都知事(4)第87856号
 全日本不動産協会
株式会社ユニバーサルエステート 上野店
 東京都台東区上野6丁目16-21 西入ビル6F
 TEL:03-5812-9336 FAX:03-5812-9338
 E-mail: ueno@universal-estate.com
 URL: http://universalestate.jp/



携帯サイトから物件詳細を閲覧できます!

取引態様	手数料負担の割合	貸主	0%	借主	100%
仲介	手数料配分の割合	元付	0%	客付	100%