

FOR RENT

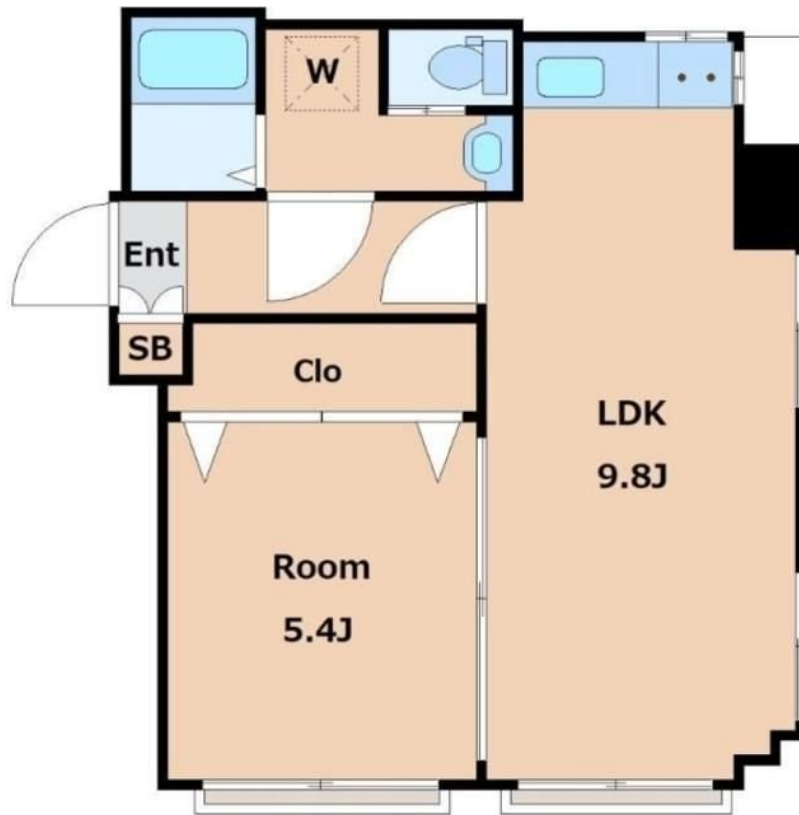
賃料	管理費等
110,000円	5,000円

外壁タイル張り 2F以上 角住戸

【外観】



【間取り図】



図面と現況が異なる場合は現況が優先となります。

間取りの「S」はサービスルーム(納戸)です。

間取り	1LDK		
敷金	1ヶ月	礼金	無
敷引/償却金	-	保証金	-
物件種別	マンション		
建物名・部屋番号			
物件所在地	東京都荒川区西尾久2丁目		
交通	宇都宮線 尾久駅 徒歩12分 都電荒川線 小台駅 徒歩2分		
間取詳細			
構造・規模	鉄骨 6階建 3階		
専有面積	38.78㎡	向き	
築年月	1986年11月	契約期間	2年
損害保険	有 23,000円 24ヶ月	入居時期	即時
駐車場			
設備	敷地内ゴミ置き場 システムキッチン ガスコンロ設置可 パス・トイレ別 パス有 浴室乾燥 脱衣所		
その他費用	[一時金] 事務手数料: 16,500円 くらしーど24代: 16,500円 鍵交換代: 22,000円 退去時クリーニング代: 55,000円 退去時エアコンクリーニング代: 18,700円		
入居諸条件	二人可		
保証会社	必須 総賃料の100%		
備考	短期違約金(2年未満1ヶ月 1年未満2ヶ月)		

情報更新日2026年4月29日

No.1102424881k

お問合せ先



東京都知事(4)第87856号
全日本不動産協会

株式会社ユニバーサルエステート 上野店

東京都台東区上野6丁目16-21 西入ビル6F
TEL:03-5812-9336 FAX:03-5812-9338
E-mail: ueno@universal-estate.com
URL: http://universalestate.jp/



携帯サイトから物件詳細を閲覧できます!

取引態様	手数料負担の割合	貸主	0%	借主	100%
仲介	手数料配分の割合	元付	0%	客付	100%