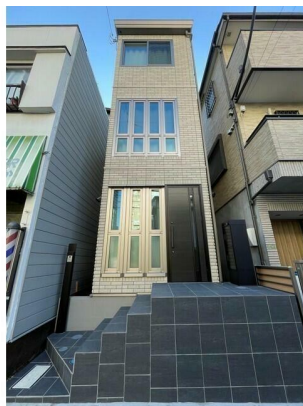


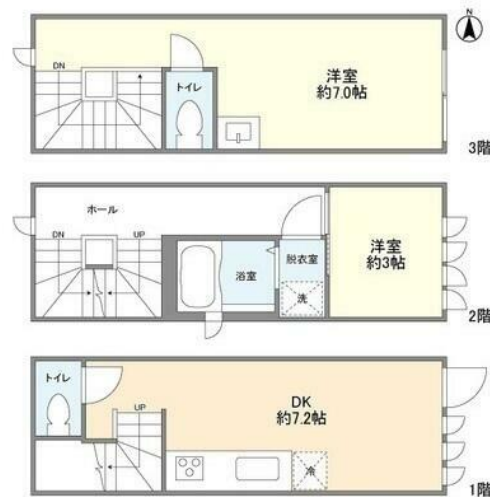
賃料	管理費等
270,000円	0円

間取り	2DK		
敷金	1ヶ月	礼金	1ヶ月
敷引/償却金	-	保証金	無
物件種別	戸建		
建物名・部屋番号			
物件所在地	東京都文京区小石川2丁目		
交通	東京メトロ南北線 後樂園駅 徒歩3分 都営三田線 春日(東京)駅 徒歩3分		
間取詳細	DK(7.2畳) 洋室(3畳) 洋室(7畳)		
構造・規模	軽量鉄骨 3階建 1-3階		
専有面積	51.31㎡	向き	東
築年月	2026年1月	契約期間	定期借家契約 5年
損害保険	有 16,550円 24ヶ月	入居時期	即時
駐車場	無		
設備	宅配BOX システムキッチン グリル 食器洗浄乾燥機 パス・トイレ別 パス有 追い焚き風呂 浴室乾燥		
その他費用	[一時金] 清掃費: 84,661円 [月次費用] コールセンター利用料: 1,100円		
入居諸条件			
保証会社	必須 レジデンシャルパートナーズ 保証料: 賃料等の50%(最低2万)、月額保証・事務手数料: 賃料		
備考	定期借家 再契約不可		

【外観】



【間取り図】



図面と現況が異なる場合は現況が優先となります。

間取りの「S」はサービスルーム(納戸)です。

情報更新日2026年4月30日

No.1102424994k



東京都知事(4)第87856号  
全日本不動産協会

株式会社ユニバーサルエステート 上野店

東京都台東区上野6丁目16-21 西入ビル6F  
TEL:03-5812-9336 FAX:03-5812-9338  
E-mail: ueno@universal-estate.com  
URL: http://universalestate.jp/



携帯サイトから物件詳細を閲覧できます!

取引態様	手数料負担の割合	貸主	0%	借主	100%
仲介	手数料配分の割合	元付	0%	客付	100%