

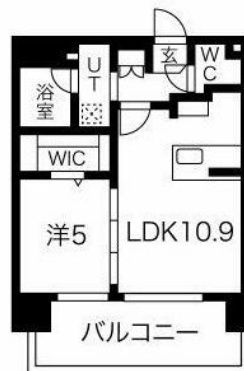
FOR RENT

賃料	管理費等
154,000円	20,000円

防犯カメラ 外壁タイル張り 分譲タイプ 2F以上 オートロック 角住戸

【外観】

【間取り図】



間取り	1LDK		
敷金	1ヶ月	礼金	1ヶ月
敷引/償却金	- 1ヶ月	保証金	無
物件種別	マンション		
建物名・部屋番号			
物件所在地	東京都台東区日本堤2丁目		
交通	東京メトロ日比谷線 三ノ輪駅 徒歩6分 常磐線 南千住駅 徒歩10分		
間取詳細			
構造・規模	鉄筋コンクリート 11階建 2階		
専有面積	40.6㎡	向き	西
築年月	2020年4月	契約期間	2年
損害保険	有 20,000円 24ヶ月	入居時期	2026年6月中旬
駐車場	駐輪場 バイク置き場		
設備	エレベーター 敷地内ゴミ置き場 宅配BOX カウンターキッチン ガスコンロ 設置済 3口以上コンロ		
その他費用	[一時金] 鍵交換代等: 33,000円 24時間サポート(2年毎): 19,800円 消臭 抗菌費: 19,800円 契約事務手数料: 11,000円 退去時エアコンクリーニング代: 16,500円		
入居諸条件	ペット相談 二人可		
保証会社	必須 初回40% 次年度1.4万円		
備考	短期違約金(半年以内2ヶ月 1年以内1ヶ月) ペット(小型犬又は猫可 敷金1ヶ月増 償却)		

図面と現況が異なる場合は現況が優先となります。

間取りの「S」はサービスルーム(納戸)です。

情報更新日2026年4月29日

No.1102424936m



東京都知事(4)第87856号
全日本不動産協会

株式会社ユニバーサルエステート 上野店

東京都台東区上野6丁目16-21 西入ビル6F
TEL:03-5812-9336 FAX:03-5812-9338
E-mail: ueno@universal-estate.com
URL: http://universalestate.jp/



携帯サイトから物件詳細を閲覧できます!

取引態様	手数料負担の割合	貸主	0%	借主	100%
仲介	手数料配分の割合	元付	0%	客付	100%