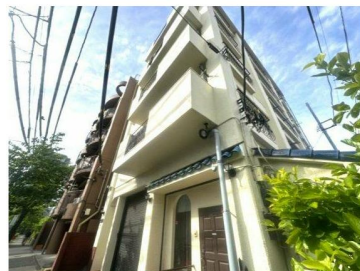


# FOR RENT

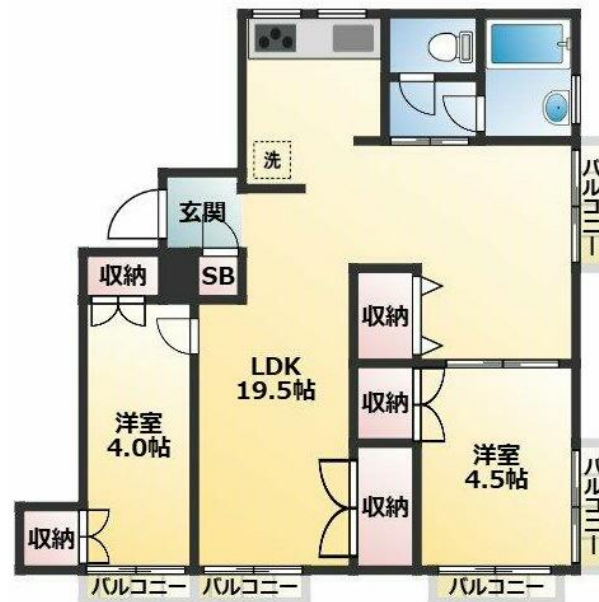
賃料	管理費等
140,000円	3,000円

2F以上 角住戸

【外観】



【間取り図】



間取り	2LDK		
敷金	1ヶ月	礼金	1ヶ月
敷引/償却金	-	保証金	無
物件種別	マンション		
建物名・部屋番号			
物件所在地	東京都北区田端1丁目		
交通	山手線 田端(東京)駅 徒歩1分 山手線 西日暮里駅 徒歩7分		
間取詳細			
構造・規模	鉄筋コンクリート5階建2階		
専有面積	45㎡	向き	南東
築年月	1971年8月	契約期間	2年
損害保険	有 22,000円	入居時期	即時
駐車場			
設備	システムキッチン ガスコンロ設置可 3口以上コンロ バス・トイレ別 追い焚き風呂 トイレ有 洗面台		
その他費用	[一時金] 鍵交換代等: 22,000円 24H安心サポート: 19,800円		
入居諸条件	事務所不可 二人可		
保証会社	必須 いえらぶ安心保証 初回保証料100%		
備考			

図面と現況が異なる場合は現況が優先となります。

間取りの「S」はサービスルーム(納戸)です。

情報更新日2026年4月30日

No.1102425002k

お問合せ先



東京都知事(4)第87856号  
全日本不動産協会

株式会社ユニバーサルエステート 上野店

東京都台東区上野6丁目16-21 西入ビル6F  
TEL:03-5812-9336 FAX:03-5812-9338  
E-mail: ueno@universal-estate.com  
URL: http://universalestate.jp/



携帯サイトから物件詳細を閲覧できます!

取引態様	手数料負担の割合	貸主	0%	借主	100%
仲介	手数料配分の割合	元付	0%	客付	100%