

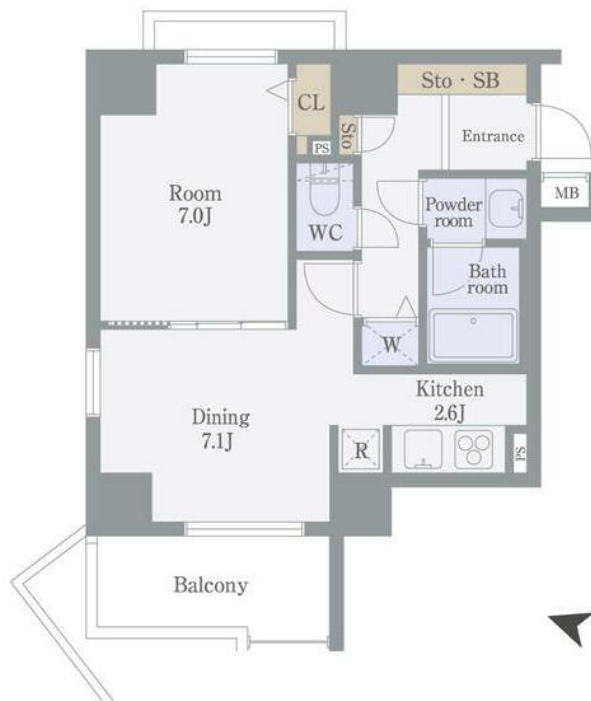
# FOR RENT

賃料	管理費等
125,000円	0円

防犯カメラ 外壁タイル張り 分譲タイプ 2F以上 オートロック モニタ付オートロック 3面採光

【外観】

【間取り図】



図面と現況が異なる場合は現況が優先となります。

間取りの「S」はサービスルーム(納戸)です。

間取り	1DK		
敷金	1ヶ月	礼金	1ヶ月
敷引/償却金	- 1ヶ月	保証金	無
物件種別	マンション		
建物名・部屋番号			
物件所在地	東京都墨田区八広 6丁目		
交通	京成押上線 八広駅 徒歩5分 東武スカイツリーライン 東向島駅 徒歩11分		
間取詳細	洋室(7畳) DK(7.1畳)		
構造・規模	鉄筋コンクリート 15階建 3階		
専有面積	42.2㎡	向き	
築年月	2005年5月	契約期間	2年
損害保険	有 20,000円 24ヶ月	入居時期	2026年7月中旬
駐車場			
設備	エレベーター 敷地内ゴミ置き場 宅配BOX システムキッチン ガスコンロ設置済 3口以上コンロ		
その他費用	[一時金] 鍵交換代等: 27,500円 24時間サポート(2年・税込): 18,700円 契約事務手数料(新規契約時・税込): 11,000円 更新事務手数料(更新時・税込): 22,000円		
入居諸条件	ペット相談 事務所不可		
保証会社	必須 クレディセゾン 初回保証料: 家賃等総額の50%(学生: 15,000円) 月額保証料: 家賃等総額の1% 外国籍の方はジェイリース初回保証料: 家賃等総額の50% 月額保証料: 1,500円		
備考	ペット相談(敷金1ヶ月増)		

情報更新日2026年5月9日

No.1102425114k

お問合せ先



東京都知事(4)第87856号  
全日本不動産協会

株式会社ユニバーサルエステート 上野店

東京都台東区上野 6丁目16-21 西入ビル6F  
TEL:03-5812-9336 FAX:03-5812-9338  
E-mail: ueno@universal-estate.com  
URL: http://universalestate.jp/



携帯サイトから物件詳細を閲覧できます!

取引態様	手数料負担の割合	貸主	0%	借主	100%
仲介	手数料配分の割合	元付	0%	客付	100%