

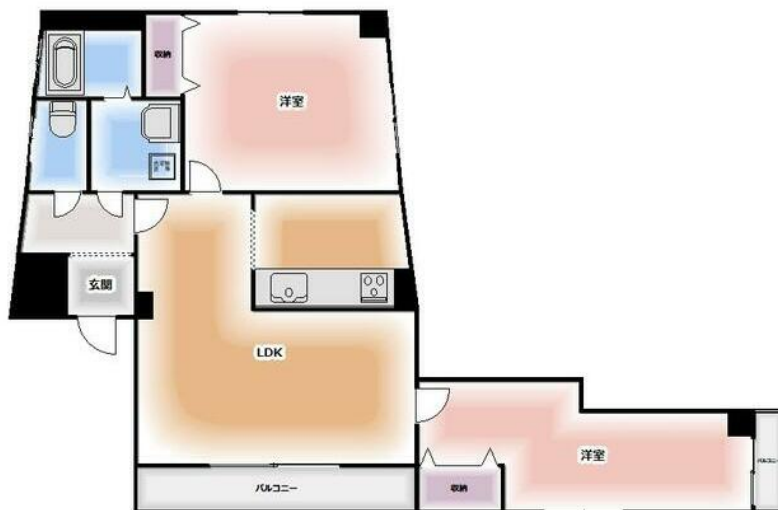
# FOR RENT

賃料	管理費等
138,000円	7,000円

防犯カメラ 最上階 2F以上 2面採光

【外観】

【間取り図】



図面と現況が異なる場合は現況が優先となります。

間取りの「S」はサービスルーム(納戸)です。

間取り	2LDK		
敷金	1ヶ月	礼金	無
敷引/償却金	-	保証金	無
物件種別	マンション		
建物名・部屋番号			
物件所在地	東京都足立区足立1丁目		
交通	東武スカイツリーライン 五反野駅 徒歩7分 東京メトロ日比谷線 北千住駅 徒歩28分		
間取詳細			
構造・規模	鉄骨 3階建 3階		
専有面積	65.98㎡	向き	南西
築年月	2018年1月	契約期間	2年
損害保険	有 20,000円 24ヶ月	入居時期	2026年6月下旬
駐車場			
設備	敷地内ゴミ置き場 ガスコンロ設置済 バス・トイレ別 バス有 脱衣所 シャワー トイレ有 洗面所独立		
その他費用	[一時金] 鍵交換代等: 22,000円 室内クリーニング費(退去時): 88,000円 駆けつけサービス: 1,000円		
入居諸条件			
保証会社	必須 初回保証料: 月額その賃料の50% 更新保障委託料: 1万円/年		
備考	1年未満の解約で違約金1ヶ月分		

情報更新日2026年4月30日

No.1102425017k

お問合せ先



東京都知事(4)第87856号  
全日本不動産協会

株式会社ユニバーサルエステート 上野店

東京都台東区上野6丁目16-21 西入ビル6F  
TEL:03-5812-9336 FAX:03-5812-9338  
E-mail: ueno@universal-estate.com  
URL: http://universalestate.jp/



携帯サイトから物件詳細を閲覧できます!

取引態様	手数料負担の割合	貸主	0%	借主	100%
仲介	手数料配分の割合	元付	0%	客付	100%