

FOR RENT

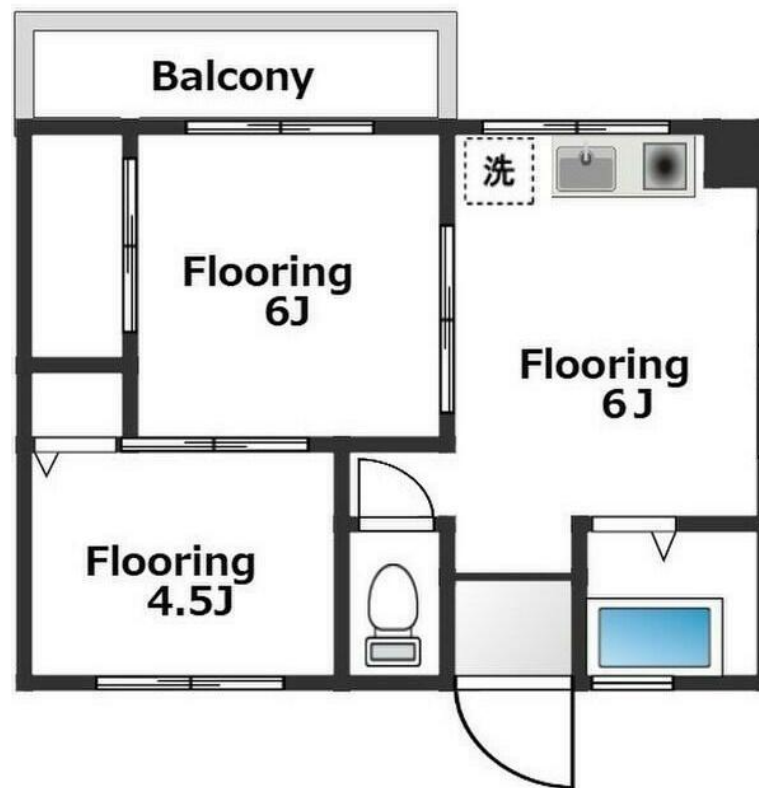
賃料	管理費等
90,000円	5,000円

2F以上ダブルロック角住戸 2面採光

【外観】



【間取り図】



図面と現況が異なる場合は現況が優先となります。

間取りの「S」はサービスルーム(納戸)です。

間取り	2DK		
敷金	1ヶ月	礼金	1ヶ月
敷引/償却金	無	保証金	無
物件種別	マンション		
建物名・部屋番号			
物件所在地	東京都豊島区東池袋2丁目		
交通	山手線 大塚(東京)駅 徒歩5分 東京メトロ有楽町線 東池袋駅 徒歩10分		
間取詳細	洋室(6畳) 洋室(4.5畳)		
構造・規模	鉄筋コンクリート 4階建 2階		
専有面積	36.5㎡	向き	東
築年月	1973年1月	契約期間	2年
損害保険	有 21,500円 24ヶ月	入居時期	2026年7月中旬
駐車場	無 駐輪場 バイク置き場		
設備	敷地内ゴミ置き場 ガスコンロ設置可 バス・トイレ別 バス有 シャワー トイレ有 エアコン 給湯		
その他費用	[一時金] 鍵交換代等: 22,000円 24時間サポート: 16,500円 契約事務手数料: 16,500円 退去時クリーニング代: 88,000円 退去時エアコンクリーニング代: 16,500円		
入居諸条件			
保証会社	必須 初回保証料総賃料50% 継続保証料15,000円/年		
備考	短期違約金(2年未満1ヶ月 1年未満2ヶ月)		

情報更新日2026年5月9日

No.1102425100k

お問合せ先



東京都知事(4)第87856号
全日本不動産協会

株式会社ユニバーサルエステート 上野店

東京都台東区上野6丁目16-21 西入ビル6F
TEL:03-5812-9336 FAX:03-5812-9338
E-mail: ueno@universal-estate.com
URL: http://universalestate.jp/



携帯サイトから物件詳細を閲覧できます!

取引態様	手数料負担の割合	貸主	0%	借主	100%
仲介	手数料配分の割合	元付	0%	客付	100%