

# FOR RENT

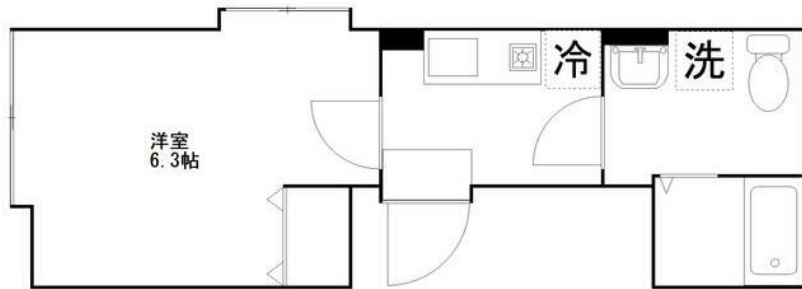
|         |         |
|---------|---------|
| 賃料      | 管理費等    |
| 93,000円 | 10,000円 |

2 F 以上 角住戸 2 面採光

【外観】



【間取り図】



|          |   |      |           |
|----------|---|------|-----------|
| 間取り      | 1K  |      |           |
| 敷金       | 無   | 礼金   | 無         |
| 敷引/償却金   | -   | 保証金  | 無         |
| 物件種別     | マンション   |      |           |
| 建物名・部屋番号 |   |      |           |
| 物件所在地    | 東京都台東区竜泉 3 丁目   |      |           |
| 交通       | 東京メトロ日比谷線 三ノ輪駅 徒歩6分<br>東京メトロ日比谷線 入谷(東京)駅 徒歩10分                  |      |           |
| 間取詳細     | 洋室(6.3畳)  |      |           |
| 構造・規模    | 鉄筋コンクリート 5階建 3階   |      |           |
| 専有面積     | 20.75㎡  | 向き   | 西         |
| 築年月      | 2024年8月   | 契約期間 | 2年        |
| 損害保険     | 有 20,000円 24ヶ月  | 入居時期 | 2026年6月上旬 |
| 駐車場      | 無   |      |           |
| 設備       | 敷地内ゴミ置き場 宅配BOX 2口コンロ IHクッキングヒーター バス・トイレ別 バス有シャワー                |      |           |
| その他費用    | [一時金] 消臭・除菌費用: 17,600円 鍵交換代: 33,000円<br>[月次費用] 安心入居サポート: 1,210円 |      |           |
| 入居諸条件    | ペット相談 事務所不可 単身限定  |      |           |
| 保証会社     | 必須 初回保証料は総賃料の50% 以降月額1,000円                                     |      |           |
| 備考       | ペット相談(小型犬又は猫1匹迄 敷金1ヶ月増)   |      |           |

図面と現況が異なる場合は現況が優先となります。

間取りの「S」はサービスルーム(納戸)です。

情報更新日2026年5月8日

No.1102425087k



東京都知事(4)第87856号  
全日本不動産協会

## 株式会社ユニバーサルエステート 上野店

東京都台東区上野 6 丁目 1 6 - 2 1 西入ビル 6 F  
TEL:03-5812-9336 FAX:03-5812-9338  
E-mail: ueno@universal-estate.com  
URL: http://universalestate.jp/



携帯サイトから物件詳細を閲覧できます!

|      |          |    |    |    |      |
|------|----------|----|----|----|------|
| 取引態様 | 手数料負担の割合 | 貸主 | 0% | 借主 | 100% |
| 仲介   | 手数料配分の割合 | 元付 | 0% | 客付 | 100% |