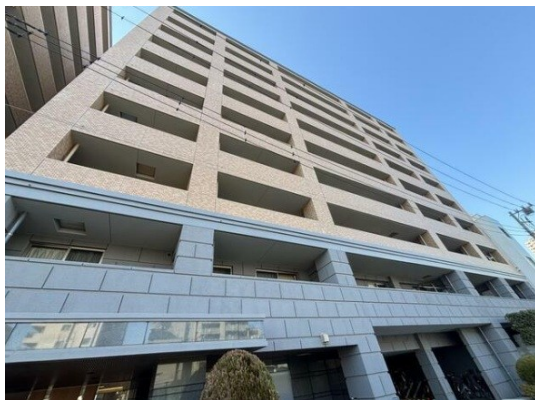


FOR RENT

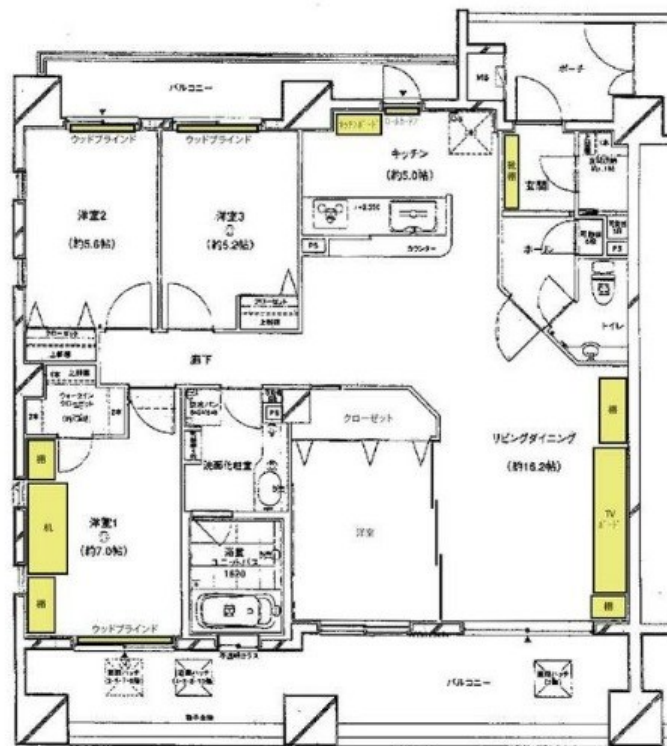
賃料	管理費等
400,000円	0円

防犯カメラ 外壁タイル張り 分譲タイプ 2面バルコニー ワイドバルコニー 2F以上 モニタ付オートロック ダブルロック
ディンプルキー 24時間緊急通報システム アルコーブ角住戸 3面採光

【外観】



【間取り図】



図面と現況が異なる場合は現況が優先となります。

間取りの「S」はサービスルーム(納戸)です。

間取り	4LDK		
敷金	1ヶ月	礼金	1.5ヶ月
敷引/償却金	無	保証金	無
物件種別	マンション		
建物名・部屋番号			
物件所在地	東京都墨田区太平4丁目		
交通	東京メトロ半蔵門線 錦糸町駅 徒歩12分 中央・総武線各停 亀戸駅 徒歩17分		
間取詳細	洋室(7畳) 洋室(5.6畳) 洋室(5.5畳) 洋室(5.2畳)		
構造・規模	鉄筋コンクリート 10階建 9階		
専有面積	100.28㎡	向き	東
築年月	2004年2月	契約期間	定期借家契約 2年
損害保険	有 20,000円 24ヶ月	入居時期	2026年6月下旬
駐車場			
設備	エレベーター 24時間ゴミ出し可 敷地内ゴミ置き場 宅配BOX システムキッチン カウンターキッチン		
その他費用	[一時金] エアコンクリーニング費(2台分): 26,000円 自動洗浄機能付エアコンクリーニング費: 44,000円 クリーニング費: 120,000円 鍵交換費: 27,500円		
入居諸条件	事務所不可 楽器等の使用相談 ルームシェア可		
保証会社	必須(全保連) 総賃料の100%		
備考	定期借家 再契約不可		

情報更新日2026年5月13日

No.1102425258k

お問合せ先



東京都知事(4)第87856号
全日本不動産協会

株式会社ユニバーサルエステート 上野店

東京都台東区上野6丁目16-21 西入ビル6F
TEL:03-5812-9336 FAX:03-5812-9338
E-mail: ueno@universal-estate.com
URL: http://universalestate.jp/



携帯サイトから物件詳細を閲覧できます!

取引態様	手数料負担の割合	貸主	0%	借主	100%
仲介	手数料配分の割合	元付	0%	客付	100%