

# FOR RENT

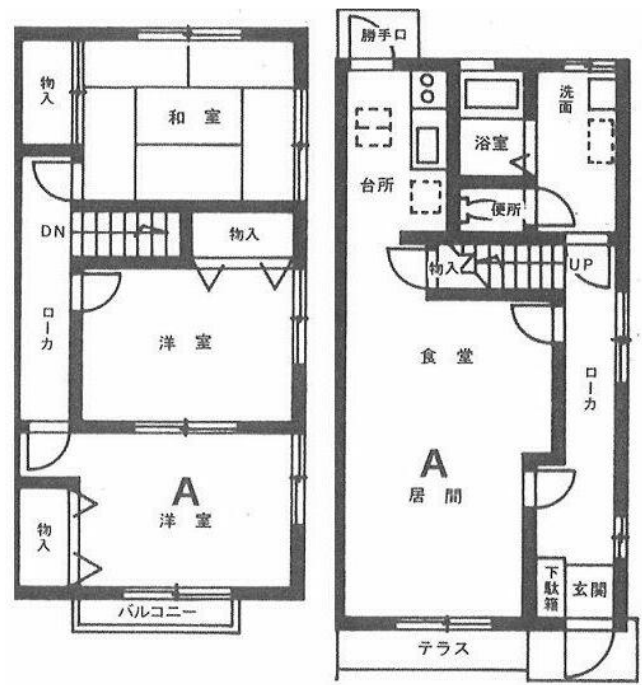
賃料	管理費等
155,000円	0円

2面採光

【外観】



【間取り図】



間取り	3LDK		
敷金	1ヶ月	礼金	1ヶ月
敷引/償却金	-	保証金	無
物件種別	テラスハウス		
建物名・部屋番号			
物件所在地	東京都板橋区桜川3丁目		
交通	東武東上線 上板橋駅 徒歩7分 東京メトロ副都心線 氷川台駅 徒歩20分		
間取詳細			
構造・規模	鉄骨 2階建 1-2階		
専有面積		向き	南西
築年月	1991年4月	契約期間	2年
損害保険	有 26,000円 24ヶ月	入居時期	2026年6月下旬
駐車場	有(敷地内) 駐輪場		
設備	ガスコンロ設置可 バス・トイレ別 バス有 脱衣所 浴室に窓 シャワー トイレ有 洗面所独立 エアコン		
その他費用	[一時金] 管理サポート料(2年): 26,000円 鍵交換代: 17,600円		
入居諸条件	事務所不可 楽器等の使用相談 二人可		
保証会社	可 初回保証委託料: 家賃総額の60% 最低保証委託料: 20,000円、継続保証委託料: 年額		
備考			

図面と現況が異なる場合は現況が優先となります。

間取りの「S」はサービスルーム(納戸)です。

情報更新日2026年5月13日

No.1102425243k



東京都知事(4)第87856号  
全日本不動産協会

## 株式会社ユニバーサルエステート 上野店

東京都台東区上野6丁目16-21 西入ビル6F  
TEL:03-5812-9336 FAX:03-5812-9338  
E-mail: ueno@universal-estate.com  
URL: http://universalestate.jp/



携帯サイトから物件詳細を閲覧できます!

取引態様	手数料負担の割合	貸主	0%	借主	100%
仲介	手数料配分の割合	元付	0%	客付	100%