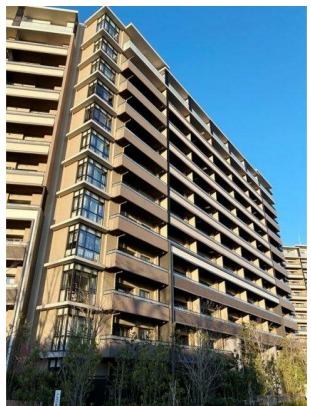


# FOR RENT

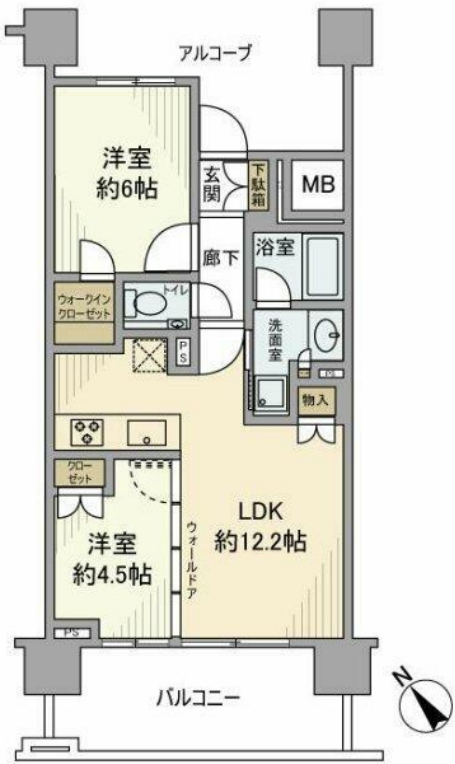
賃料	管理費等
235,000円	10,000円

外壁コンクリート 外壁タイル張り 分譲タイプ 2F以上 オートロック モニタ付オートロック

【外観】



【間取り図】



図面と現況が異なる場合は現況が優先となります。

間取りの「S」はサービスルーム(納戸)です。

間取り	2LDK		
敷金	2ヶ月	礼金	1ヶ月
敷引/償却金	-	保証金	無
物件種別	マンション		
建物名・部屋番号			
物件所在地	東京都板橋区小茂根1丁目		
交通	東京メトロ有楽町線 小竹向原駅 徒歩5分 東京メトロ有楽町線 千川駅 徒歩16分		
間取詳細			
構造・規模	鉄筋コンクリート 12階建 3階		
専有面積	51.85㎡	向き	南西
築年月	2024年5月	契約期間	2年
損害保険	有 20,000円 24ヶ月	入居時期	即時
駐車場	無		
設備	エレベーター 敷地内ゴミ置き場 宅配BOX システムキッチン ガスコンロ設置可 3口以上コンロ		
その他費用			
入居諸条件	事務所不可		
保証会社	必須 保証会社 要: 初回 賃料総額100%+月額 賃料総額2% (最低1,000円)		
備考	1年未満の解約で違約金1ヶ月分 退去時クリーニング代実費		

情報更新日2026年5月11日

No.1102425207k



東京都知事(4)第87856号  
全日本不動産協会  
**株式会社ユニバーサルエステート 上野店**  
東京都台東区上野6丁目16-21 西入ビル6F  
TEL:03-5812-9336 FAX:03-5812-9338  
E-mail: ueno@universal-estate.com  
URL: http://universalestate.jp/



携帯サイトから物件詳細を閲覧できます!

取引態様	手数料負担の割合	貸主	0%	借主	100%
仲介	手数料配分の割合	元付	0%	客付	100%