

FOR RENT

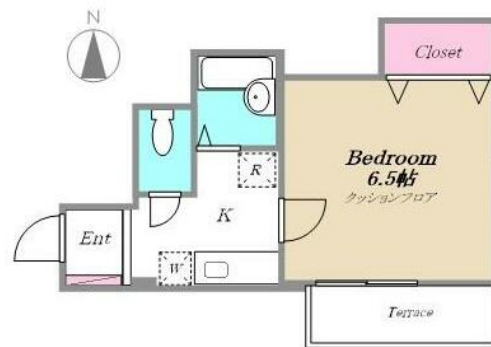
賃料	管理費等
83,000円	3,000円

角住戸 2面採光

【外観】



【間取り図】



間取り	1K		
敷金	1ヶ月	礼金	1ヶ月
敷引/償却金	-	保証金	無
物件種別	アパート		
建物名・部屋番号			
物件所在地	東京都荒川区西日暮里1丁目		
交通	山手線 西日暮里駅 徒歩9分 常磐線 三河島駅 徒歩9分		
間取詳細	洋室(6.5畳)		
構造・規模	軽量鉄骨 2階建 1階		
専有面積	20.52㎡	向き	南
築年月	2007年3月	契約期間	2年
損害保険	有 17,900円 24ヶ月	入居時期	2026年5月31日
駐車場	無 駐輪場		
設備	敷地内ゴミ置き場 宅配BOX ガスコンロ設置可 バス・トイレ別 バス有 浴室乾燥 シャワー トイレ有		
その他費用	[一時金] 鍵交換代等: 37,400円 町内会費: 4,800円 [月次費用] 安心サポート代: 1,210円		
入居諸条件	単身限定		
保証会社	可 契約時: 月額賃料等合計の5.0% 月額事務手数料: 月額賃料等合計の2.0% 更新料不要		
備考	退去費用実費		

図面と現況が異なる場合は現況が優先となります。

間取りの「S」はサービスルーム(納戸)です。

情報更新日2026年5月13日

No.1102425225k

お問合せ先



東京都知事(4)第87856号
全日本不動産協会

株式会社ユニバーサルエステート 上野店

東京都台東区上野6丁目16-21 西入ビル6F
TEL:03-5812-9336 FAX:03-5812-9338
E-mail: ueno@universal-estate.com
URL: http://universalestate.jp/



携帯サイトから物件詳細を閲覧できます!

取引態様	手数料負担の割合	貸主	0%	借主	100%
仲介	手数料配分の割合	元付	0%	客付	100%