

FOR RENT

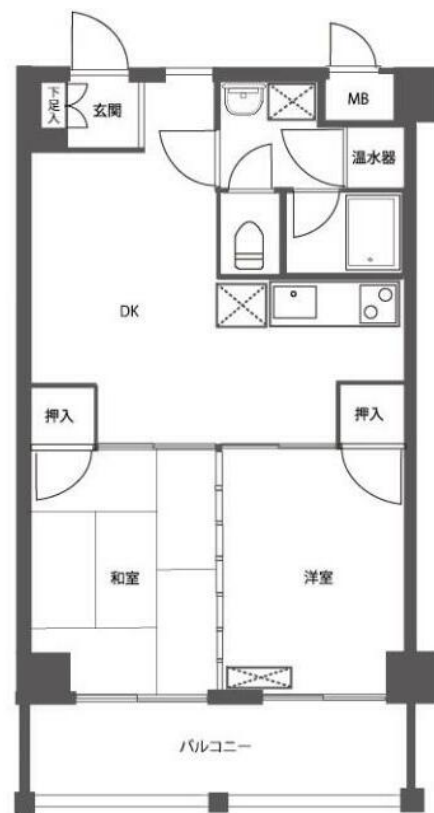
賃料	管理費等
114,500円	20,000円

外壁タイル張り 分譲タイプ 2F以上 オートロック

【外観】



【間取り図】



図面と現況が異なる場合は現況が優先となります。

間取りの「S」はサービスルーム(納戸)です。

間取り	2DK		
敷金	1ヶ月	礼金	1ヶ月
敷引/償却金	- 1ヶ月	保証金	無
物件種別	マンション		
建物名・部屋番号			
物件所在地	東京都北区滝野川7丁目		
交通	都営三田線 西巣鴨駅 徒歩6分 埼京線 板橋駅 徒歩9分		
間取詳細			
構造・規模	鉄筋コンクリート 6階建 2階		
専有面積	45.9㎡	向き	南東
築年月	1985年1月	契約期間	2年
損害保険	有 25,000円 24ヶ月	入居時期	2026年6月24日
駐車場	バイク置き場		
設備	エレベーター 敷地内ゴミ置き場 システムキッチン 2口コンロ IHキッチン グヒーター バス・トイレ別		
その他費用	[一時金] 入居中サポート代: 21,450円 抗菌代: 17,600円 事務手数料 : 11,000円 鍵交換代: 25,300円		
入居諸条件	二人可		
保証会社	必須 総賃料の50%		
備考	短期解約違約金あり		

情報更新日2026年5月13日

No.1102425240k

お問合せ先



東京都知事(4)第87856号
全日本不動産協会

株式会社ユニバーサルエステート 上野店

東京都台東区上野6丁目16-21 西入ビル6F
TEL:03-5812-9336 FAX:03-5812-9338
E-mail: ueno@universal-estate.com
URL: http://universalestate.jp/



携帯サイトから物件詳細を閲覧できます!

取引態様	手数料負担の割合	貸主	0%	借主	100%
仲介	手数料配分の割合	元付	0%	客付	100%