

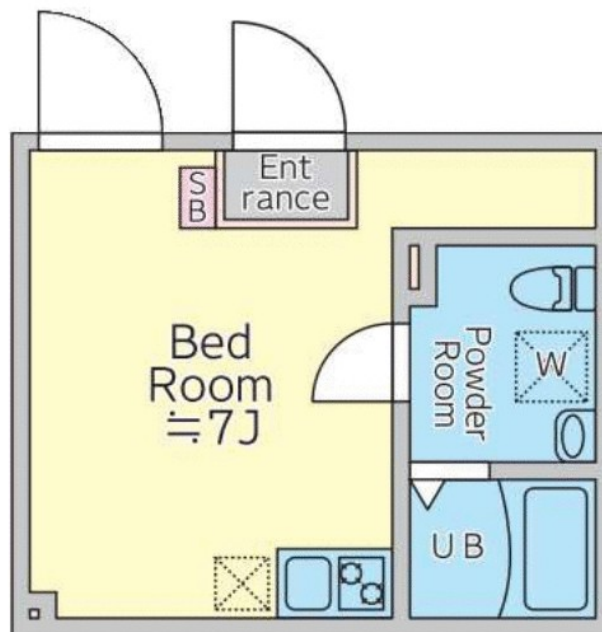
# FOR RENT

賃料	管理費等
79,000円	8,000円

オートロック ダブルロック ディンプルキー 角住戸

【外観】

【間取り図】



図面と現況が異なる場合は現況が優先となります。

間取りの「S」はサービスルーム(納戸)です。

間取り	1R		
敷金	1ヶ月	礼金	無
敷引/償却金	-	保証金	無
物件種別	マンション		
建物名・部屋番号			
物件所在地	東京都江東区東陽5丁目		
交通	東京メトロ東西線 東陽町駅 徒歩8分 東京メトロ東西線 木場(東京)駅 徒歩11分		
間取詳細			
構造・規模	鉄筋コンクリート5階建1階		
専有面積	18.6㎡	向き	
築年月	2021年5月	契約期間	2年
損害保険	有 18,000円 24ヶ月	入居時期	即時
駐車場	無		
設備	敷地内ゴミ置き場 宅配BOX IHクッキングヒーター パス・トイレ別 パス 有 浴室乾燥 シャワー		
その他費用	[一時金] 鍵交換代等: 33,000円 24時間安心サポート: 16,500円		
入居諸条件	事務所不可		
保証会社	必須 エルズサポート(初回総額の50%・年額10,000円・口座振替手数料330円/月)・外国籍プラン 初回50%・口座振替手数料1210円/月・分割保証委託料800円/月		
備考	1年未満の解約で違約金1ヶ月分		

情報更新日2026年5月13日

No.1102425274k

お問合せ先



東京都知事(4)第87856号  
全日本不動産協会

株式会社ユニバーサルエステート 上野店

東京都台東区上野6丁目16-21 西入ビル6F  
TEL:03-5812-9336 FAX:03-5812-9338  
E-mail: ueno@universal-estate.com  
URL: http://universalestate.jp/



携帯サイトから物件詳細を閲覧できます!

取引態様	手数料負担の割合	貸主	0%	借主	100%
仲介	手数料配分の割合	元付	0%	客付	100%