

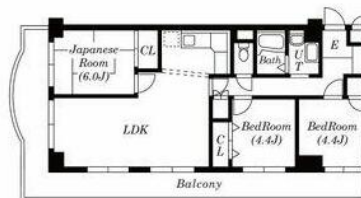
FOR RENT

賃料	管理費等
142,000円	6,000円

防犯カメラ 外壁タイル張り 2F以上 オートロック 角住戸 2面採光

【外観】

【間取り図】



図面と現況が異なる場合は現況が優先となります。

間取りの「S」はサービスルーム(納戸)です。

間取り	3LDK		
敷金	1ヶ月	礼金	1ヶ月
敷引/償却金	-	保証金	無
物件種別	マンション		
建物名・部屋番号			
物件所在地	東京都江戸川区西葛西3丁目		
交通	東京メトロ東西線 西葛西駅 徒歩2分 東京メトロ東西線 葛西駅 徒歩19分		
間取詳細			
構造・規模	鉄骨鉄筋コンクリート 11階建 2階		
専有面積	71.68㎡	向き	南
築年月	1989年1月	契約期間	2年
損害保険		入居時期	即時
駐車場	有(敷地内) 38500円/月 ~ 駐輪場		
設備	エレベーター 敷地内ゴミ置き場 バス・トイレ別 バス有 脱衣所 シャワー トイレ有 温水洗浄便座		
その他費用	[一時金] 鍵交換代等: 27,500円 オートロックICタグ1個: 1,650円 [月次費用] 入居者倶楽部: 1,430円		
入居諸条件	二人可		
保証会社	必須 エボスカード, 初回保証料: 賃料等総額の50%/月次保証料: 賃料等総額の1.5%		
備考	退去時エアコン・室内クリーニング代実費 1年以内の解約で違約金1ヶ月分		

情報更新日2026年5月13日

No.1102425276k

お問合せ先



東京都知事(4)第87856号
全日本不動産協会

株式会社ユニバーサルエステート 上野店

東京都台東区上野6丁目16-21 西入ビル6F
TEL:03-5812-9336 FAX:03-5812-9338
E-mail: ueno@universal-estate.com
URL: http://universalestate.jp/



携帯サイトから物件詳細を閲覧できます!

取引態様	手数料負担の割合	貸主	0%	借主	100%
仲介	手数料配分の割合	元付	0%	客付	100%