

FOR RENT

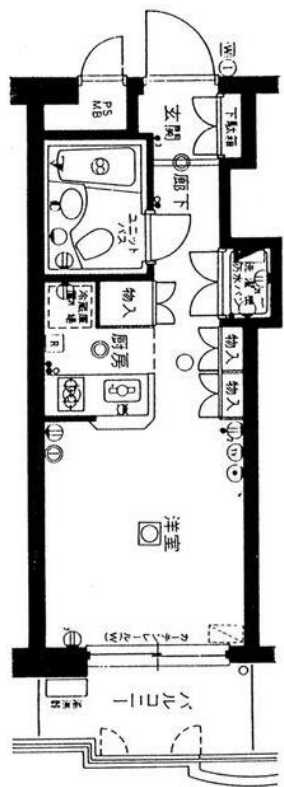
賃料	管理費等
73,000円	5,000円

防犯カメラ 外壁タイル張り 分譲タイプ 閑静な住宅街 2F以上 オートロック 24時間緊急通報システム

【外観】



【間取り図】



図面と現況が異なる場合は現況が優先となります。

間取りの「S」はサービスルーム(納戸)です。

間取り	1R		
敷金	1ヶ月	礼金	1ヶ月
敷引/償却金	-	保証金	無
物件種別	マンション		
建物名・部屋番号			
物件所在地	東京都豊島区南池袋1丁目		
交通	西武池袋線 池袋駅 徒歩7分 山手線 目白駅 徒歩8分		
間取詳細	洋室(7.5畳)		
構造・規模	鉄筋コンクリート 5階建 3階		
専有面積	19.05㎡	向き	南
築年月	1987年5月	契約期間	2年
損害保険	有 16,000円 24ヶ月	入居時期	即時
駐車場	無 駐輪場		
設備	エレベーター 24時間ゴミ出し可 敷地内ゴミ置き場 カウンターキッチン ガスコンロ設置済 2口コンロ		
その他費用	[一時金] 鍵交換代等: 16,500円 更新時事務手数料: 11,000円 [月次費用] 保証会社引落とし手数料: 440円		
入居諸条件	事務所不可 単身限定		
保証会社	必須 日本セーフティ。契約時賃料総額の50%。以降1年毎に1万円。学割に適用する場合は、契約		
備考			

情報更新日2026年5月9日

No.1102425122k



東京都知事(4)第87856号
全日本不動産協会
株式会社ユニバーサルエステート 上野店
東京都台東区上野6丁目16-21 西入ビル6F
TEL:03-5812-9336 FAX:03-5812-9338
E-mail: ueno@universal-estate.com
URL: http://universalestate.jp/



携帯サイトから物件詳細を閲覧できます!

取引態様	手数料負担の割合	貸主	0%	借主	100%
仲介	手数料配分の割合	元付	0%	客付	100%