

FOR RENT

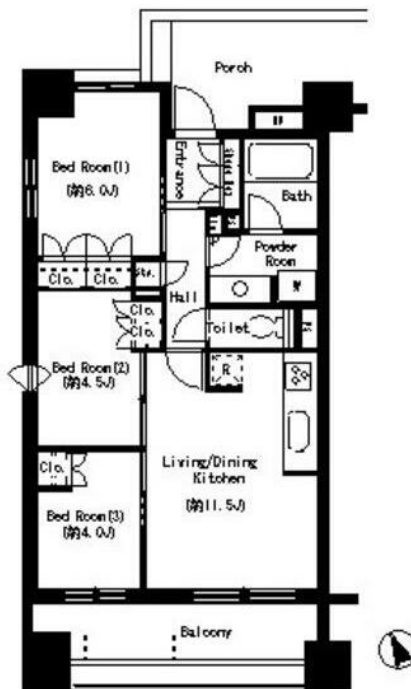
賃料	管理費等
244,000円	12,000円

外壁タイル張り 2F以上 オートロック 角住戸 2面採光

【外観】



【間取り図】



図面と現況が異なる場合は現況が優先となります。

間取りの「S」はサービスルーム(納戸)です。

間取り	3LDK		
敷金	1ヶ月	礼金	1ヶ月
敷引/償却金	-	保証金	-
物件種別	マンション		
建物名・部屋番号			
物件所在地	東京都豊島区北大塚2丁目		
交通	山手線 大塚(東京)駅 徒歩4分 東京メトロ丸ノ内線 新大塚駅 徒歩12分		
間取詳細			
構造・規模	鉄筋コンクリート 14階建 4階		
専有面積	60.04㎡	向き	南
築年月	2005年12月	契約期間	2年
損害保険	有 20,000円 24ヶ月	入居時期	即時
駐車場			
設備	エレベーター 敷地内ゴミ置き場 宅配BOX システムキッチン グリルバス・トイレ別 バス有 脱衣所		
その他費用	[一時金] 鍵交換代等: 16,500円 室内清掃費用: 112,274円 [月次費用] 口座振替事務手数料: 220円		
入居諸条件	楽器等の使用相談		
保証会社	必須 初回保証委託料(最低20,000円): 月額賃料等の50%、2年目以降: 9,600円/		
備考	1年未満の解約で違約金1ヶ月分		

情報更新日2026年5月14日

No.1102425155k

お問合せ先



東京都知事(4)第87856号
全日本不動産協会

株式会社ユニバーサルエステート 上野店

東京都台東区上野6丁目16-21 西入ビル6F
TEL:03-5812-9336 FAX:03-5812-9338
E-mail: ueno@universal-estate.com
URL: http://universalestate.jp/



携帯サイトから物件詳細を閲覧できます!

取引態様	手数料負担の割合	貸主	0%	借主	100%
仲介	手数料配分の割合	元付	0%	客付	100%