

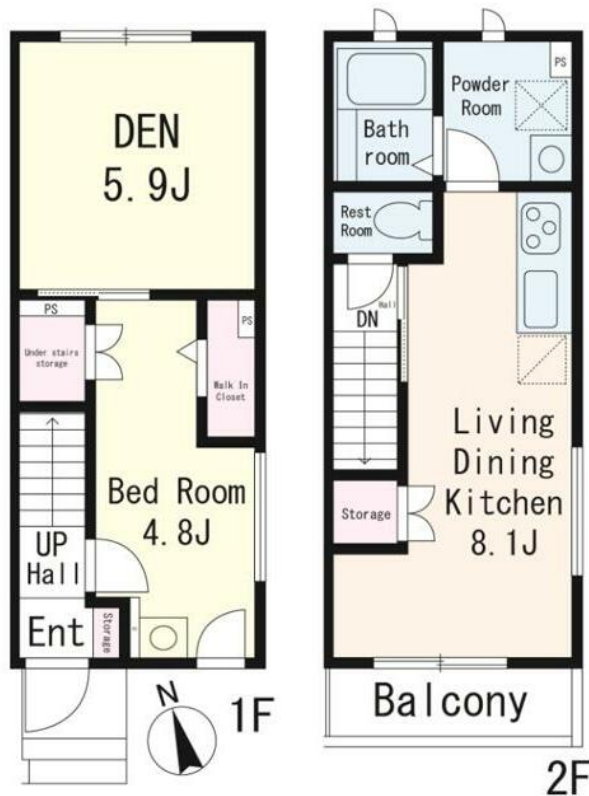
賃料	管理費等
157,000円	3,000円

防犯カメラ ダブルロック 角住戸 2面採光

【外観】



【間取り図】



図面と現況が異なる場合は現況が優先となります。

間取りの「S」はサービスルーム(納戸)です。

間取り	1SLDK		
敷金	1ヶ月	礼金	1ヶ月
敷引/償却金	-	保証金	無
物件種別	アパート		
建物名・部屋番号			
物件所在地	東京都豊島区池袋本町2丁目		
交通	東武東上線 北池袋駅 徒歩10分 東武東上線 下板橋駅 徒歩12分		
間取詳細	LDK(8.1畳) 洋室(4.8畳) S(5.9畳)		
構造・規模	木造 3階建 1階		
専有面積	47.62㎡	向き	南西
築年月	2026年7月	契約期間	2年
損害保険	有 20,000円 24ヶ月	入居時期	2026年8月上旬
駐車場	無 駐輪場		
設備	敷地内ゴミ置き場 システムキッチン ガスコンロ設置済 3口以上コンロ バス・トイレ別 バス有		
その他費用	[一時金] 鍵交換費用: 16,500円 退去時クリーニング代: 78,100円 退去時エアコンクリーニング代: 16,500円 [月次費用] 保険料相当額 等: 1,680円		
入居諸条件	二人可		
保証会社	必須 保証人有: 賃料等合計の50%と月額1.5%、又は月額4.25% 保証人無し: 賃料等合計の100%と		
備考			

情報更新日2026年5月15日

No.1102425409m



東京都知事(4)第87856号  
全日本不動産協会

株式会社ユニバーサルエステート 上野店

東京都台東区上野6丁目16-21 西入ビル6F  
TEL:03-5812-9336 FAX:03-5812-9338  
E-mail: ueno@universal-estate.com  
URL: http://universalestate.jp/



携帯サイトから物件詳細を閲覧できます!

取引態様	手数料負担の割合	貸主	0%	借主	100%
仲介	手数料配分の割合	元付	0%	客付	100%