

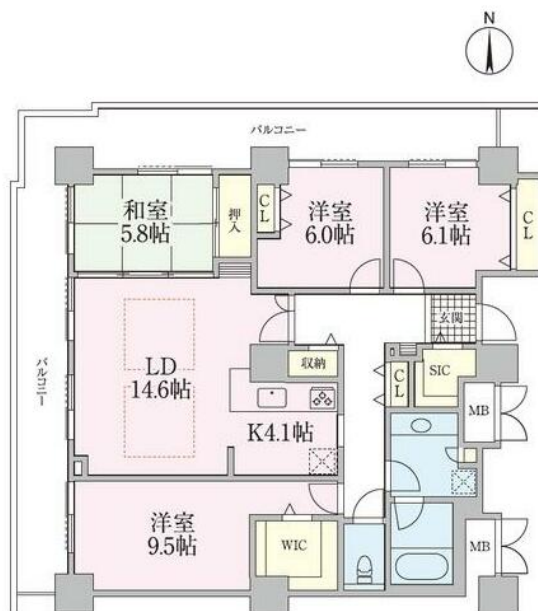
FOR RENT

賃料	管理費等
519,000円	19,000円

防犯カメラ 外壁タイル張り 2面バルコニー 2F以上 オートロック モニタ付オートロック カードキー 角住戸 2面採光

【外観】

【間取り図】



図面と現況が異なる場合は現況が優先となります。

間取りの「S」はサービスルーム(納戸)です。

間取り	4LDK		
敷金	無	礼金	無
敷引/償却金	-	保証金	無
物件種別	マンション		
建物名・部屋番号			
物件所在地	東京都荒川区南千住4丁目		
交通	東京メトロ日比谷線 南千住駅 徒歩5分 京成本線 千住大橋駅 徒歩19分		
間取詳細	K(4.1畳) LD(14.6畳) 洋室(9.5畳) 洋室(6.1畳) 洋室(6畳)		
構造・規模	鉄筋コンクリート 39階建 20階		
専有面積	113.16㎡	向き	北西
築年月	2008年5月	契約期間	定期借家契約 3年
損害保険	有 20,000円 24ヶ月	入居時期	相談
駐車場			
設備	エレベーター エレベーター2基 24時間ゴミ出し可 敷地内ゴミ置き場 宅配BOX システムキッチン		
その他費用	[一時金] 鍵交換代等: 22,000円 [月次費用] インターネット利用料: 2,750円		
入居諸条件	二人可		
保証会社	必須 総賃料の100%		
備考	定期借家 再契約可 ペット相談(小型犬又は猫 2匹迄 飼養料月額5500円) 1年以内の解約で違約金1ヶ月分		

情報更新日2026年5月15日

No.1102425411m

お問合せ先



東京都知事(4)第87856号
全日本不動産協会

株式会社ユニバーサルエステート 上野店

東京都台東区上野6丁目16-21 西入ビル6F
TEL:03-5812-9336 FAX:03-5812-9338
E-mail: ueno@universal-estate.com
URL: http://universalestate.jp/



携帯サイトから物件詳細を閲覧できます!

取引態様	手数料負担の割合	貸主	0%	借主	100%
仲介	手数料配分の割合	元付	0%	客付	100%