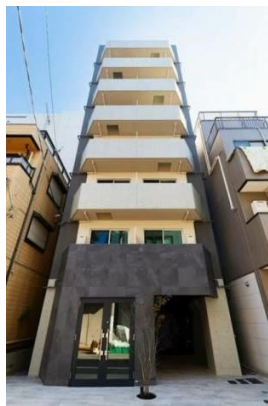


FOR RENT

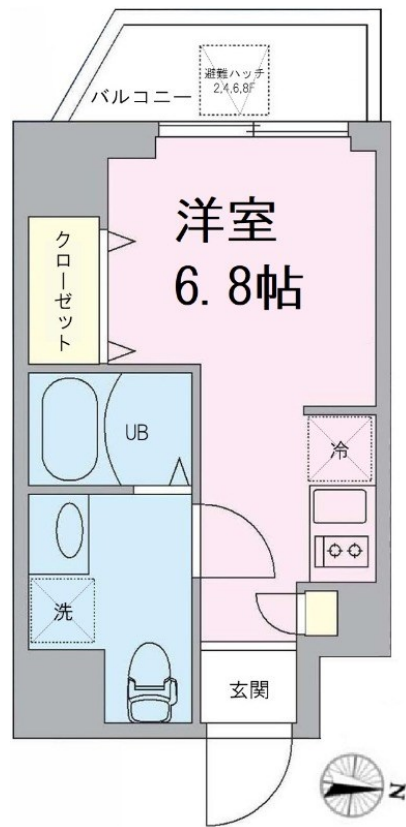
賃料	管理費等
80,000円	8,000円

2F以上 オートロック ダブルロック

【外観】



【間取り図】



図面と現況が異なる場合は現況が優先となります。

間取りの「S」はサービスルーム(納戸)です。

間取り	1R		
敷金	無	礼金	1ヶ月
敷引/償却金	-	保証金	-
物件種別	マンション		
建物名・部屋番号			
物件所在地	東京都江東区扇橋1丁目		
交通	東京メトロ半蔵門線 住吉(東京)駅 徒歩10分 都営大江戸線 清澄白河駅 徒歩11分		
間取詳細			
構造・規模	鉄筋コンクリート 8階建 2階		
専有面積	17.7㎡	向き	西
築年月	2020年10月	契約期間	2年
損害保険		入居時期	2026年7月中旬
駐車場	無 駐輪場		
設備	エレベーター 敷地内ゴミ置き場 宅配BOX ガスコンロ 2口コンロ パス・トイレ別 パス有 浴室乾燥		
その他費用	[一時金] 鍵交換費用: 33,000円 町会費2年分: 4,800円 室内クリーニング費用: 55,000円 退去時エアコンクリーニング代: 16,500円 [月次費用] 安心サポート: 880円 保険料: 800円		
入居諸条件	単身可		
保証会社	必須 タウンギャランティ 賃料等の50% 2年毎更新時20% 事務手数料220円		
備考			

情報更新日2026年5月11日

No.1102425185k



東京都知事(4)第87856号
全日本不動産協会

株式会社ユニバーサルエステート 上野店

東京都台東区上野6丁目16-21 西入ビル6F
TEL:03-5812-9336 FAX:03-5812-9338
E-mail: ueno@universal-estate.com
URL: http://universalestate.jp/



携帯サイトから物件詳細を閲覧できます!

取引態様	手数料負担の割合	貸主	借主
	手数料配分の割合	元付	客付
仲介			