

FOR RENT

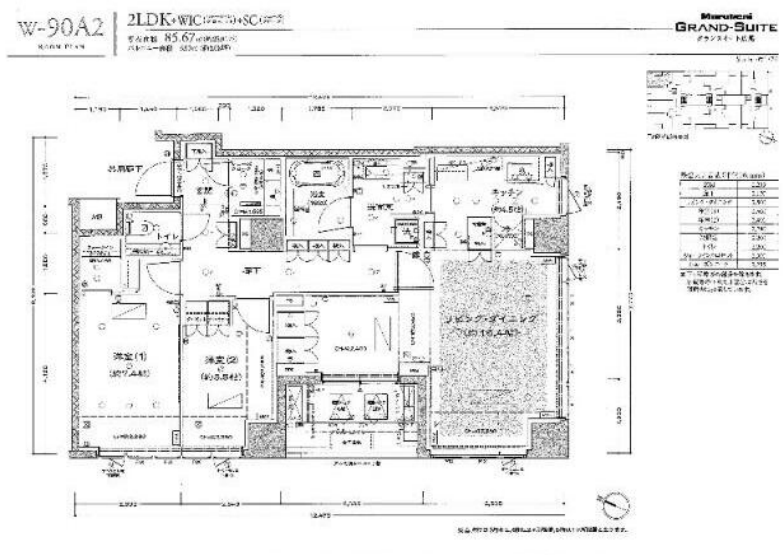
賃料	管理費等
680,000円	20,000円

防犯カメラ 外壁タイル張り 分譲タイプ 閑静な住宅街 2F以上 モニタ付オートロック 24時間緊急通報システム 角住戸 2面採光

【外観】



【間取り図】



図面と現況が異なる場合は現況が優先となります。

間取りの「S」はサービスルーム(納戸)です。

間取り	2LDK		
敷金	2ヶ月	礼金	1ヶ月
敷引/償却金	-	保証金	無
物件種別	マンション		
建物名・部屋番号			
物件所在地	東京都港区南麻布4丁目		
交通	東京メトロ日比谷線 広尾駅 徒歩6分 東京メトロ南北線 白金台駅 徒歩23分		
間取詳細	洋室(7.4畳) 洋室(5.5畳) LD(16.4畳) K(4.5畳)		
構造・規模	鉄筋コンクリート 8階建 6階		
専有面積	85.67㎡	向き	南西
築年月	2014年4月	契約期間	定期借家契約 2年
損害保険	有 21,500円 24ヶ月	入居時期	2026年6月下旬
駐車場	無		
設備	エレベーター 車寄せ 敷地内ゴミ置き場 宅配BOX システムキッチン 独立型キッチン		
その他費用			
入居諸条件	事務所不可		
保証会社	必須 初回保証料資料等50%、更新料10,000円/年		
備考	定期借家 再契約相談		

情報更新日2026年5月14日

No.1102425324k

お問合せ先



東京都知事(4)第87856号
全日本不動産協会

株式会社ユニバーサルエーステート 上野店

東京都台東区上野6丁目16-21 西入ビル6F
TEL:03-5812-9336 FAX:03-5812-9338
E-mail: ueno@universal-estate.com
URL: http://universalestate.jp/



携帯サイトから物件詳細を閲覧できます!

取引態様	手数料負担の割合	貸主	0%	借主	100%
仲介	手数料配分の割合	元付	0%	客付	100%