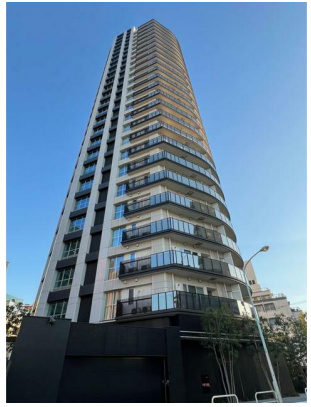


FOR RENT

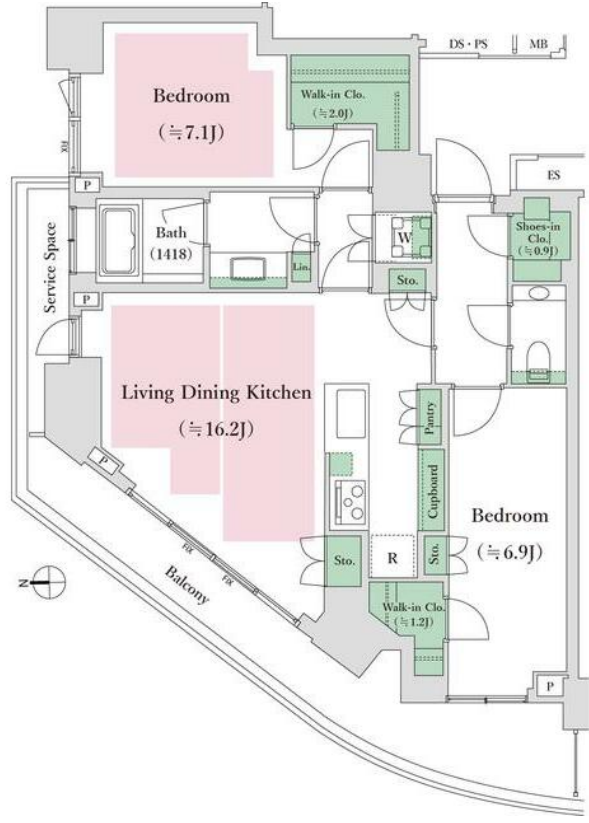
賃料	管理費等
590,000円	30,000円

防犯カメラ 外壁タイル張り 分譲タイプ 2F以上 オートロック 角住戸 2面採光

【外観】



【間取り図】



図面と現況が異なる場合は現況が優先となります。

間取りの「S」はサービスルーム(納戸)です。

間取り	2LDK		
敷金	1ヶ月	礼金	1ヶ月
敷引/償却金	-	保証金	無
物件種別	マンション		
建物名・部屋番号			
物件所在地	東京都港区南青山1丁目		
交通	東京メトロ千代田線 乃木坂駅 徒歩2分 都営大江戸線 六本木駅 徒歩7分		
間取詳細	洋室(7.1畳) 洋室(6.9畳) LDK(16.2畳)		
構造・規模	鉄筋コンクリート 25階建 23階		
専有面積	74.32㎡	向き	北西
築年月	2019年1月	契約期間	定期借家契約 3年
損害保険	有 20,000円 24ヶ月	入居時期	2026年7月上旬
駐車場			
設備	エレベーター 24時間ゴミ出し可 敷地内ゴミ置き場 宅配BOX システムキッチン 3口以上コンロ		
その他費用	[月次費用] シノケン少額短期保険(包括): 1,200円 火災保険: 1,200円		
入居諸条件	楽器等の使用相談		
保証会社	必須 ジェイリース、初回総額賃料等の50%、月額600円、年額10,000円		
備考	定期借家 再契約相談 鍵交換代(任意)、浄水器カートリッジ交換実費		

情報更新日2026年5月14日

No.1102425326k



東京都知事(4)第87856号
全日本不動産協会

株式会社ユニバーサルエーステート 上野店

東京都台東区上野6丁目16-21 西入ビル6F
TEL:03-5812-9336 FAX:03-5812-9338
E-mail: ueno@universal-estate.com
URL: http://universalestate.jp/



携帯サイトから物件詳細を閲覧できます!

取引態様	手数料負担の割合	貸主	0%	借主	100%
仲介	手数料配分の割合	元付	0%	客付	100%