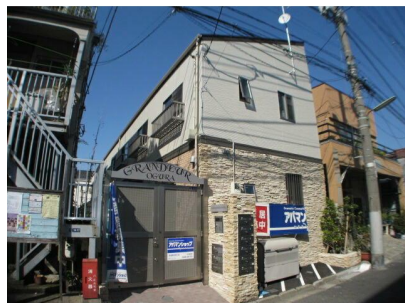


FOR RENT

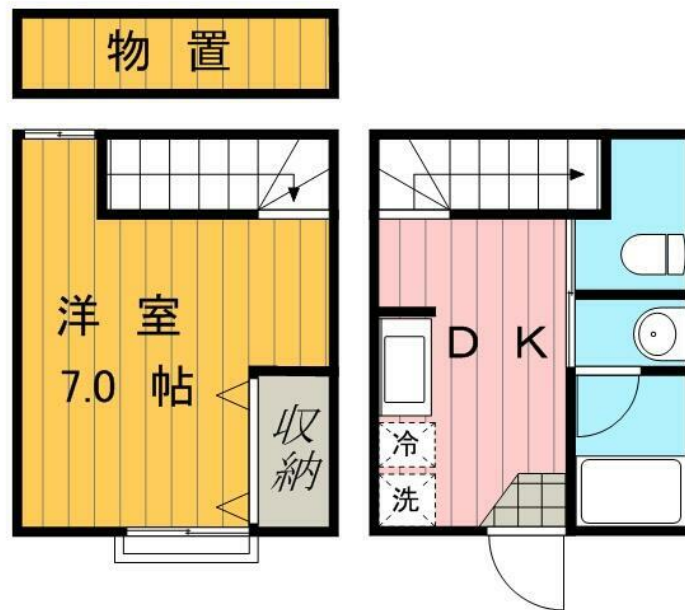
賃料	管理費等
75,000円	3,000円

最上階 オートロック ロフト メゾネット

【外観】



【間取り図】



間取り	1DK		
敷金	1ヶ月	礼金	1ヶ月
敷引/償却金	-	保証金	無
物件種別	アパート		
建物名・部屋番号			
物件所在地	東京都墨田区八広2丁目		
交通	京成押上線 京成曳舟駅 徒歩7分 東武スカイツリーライン 曳舟駅 徒歩9分		
間取詳細	洋室(7畳)		
構造・規模	木造 2階建 1-2階		
専有面積	31.39㎡	向き	西
築年月	2011年4月	契約期間	2年
損害保険	有 16,000円 24ヶ月	入居時期	2026年6月下旬
駐車場	無		
設備	敷地内ゴミ置き場 システムキッチン カウンターキッチン ガスコンロ設置済 2口コンロ グリル		
その他費用	[一時金] 鍵交換代等: 38,500円 町会費(2年): 8,400円 [月次費用] 緊急サポート: 550円		
入居諸条件			
保証会社	必須 あんしん保証: 初回賃料等の40%その後月2% 2年で25%		
備考	1年未満の解約で違約金1ヶ月分 退去時敷金からクリーニング代65000円お支払い頂きます		

図面と現況が異なる場合は現況が優先となります。

間取りの「S」はサービスルーム(納戸)です。

情報更新日2026年5月14日

No.1102425327k

お問合せ先



東京都知事(4)第87856号
全日本不動産協会

株式会社ユニバーサルエステート 上野店

東京都台東区上野6丁目16-21 西入ビル6F
TEL:03-5812-9336 FAX:03-5812-9338
E-mail: ueno@universal-estate.com
URL: http://universalestate.jp/



携帯サイトから物件詳細を閲覧できます!

取引態様	手数料負担の割合	貸主	0%	借主	100%
仲介	手数料配分の割合	元付	0%	客付	100%