

FOR RENT

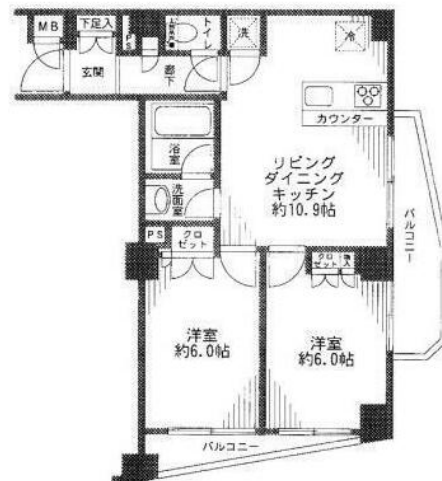
賃料	管理費等
220,000円	15,000円

防犯カメラ 外壁タイル張り 分譲タイプ 2面バルコニー 2F以上 オートロック 角住戸 2面採光

【外観】



【間取り図】



図面と現況が異なる場合は現況が優先となります。

間取りの「S」はサービスルーム(納戸)です。

間取り	2LDK		
敷金	1ヶ月	礼金	1ヶ月
敷引/償却金	- 1ヶ月	保証金	無
物件種別	マンション		
建物名・部屋番号			
物件所在地	東京都港区芝浦1丁目		
交通	山手線 浜松町駅 徒歩6分 ゆりかもめ 日の出(東京)駅 徒歩8分		
間取詳細			
構造・規模	鉄筋コンクリート 9階建 3階		
専有面積	50.6㎡	向き	
築年月	2003年6月	契約期間	2年
損害保険	有 20,000円 24ヶ月	入居時期	2026年6月中旬
駐車場	空無		
設備	エレベーター 24時間ゴミ出し可 敷地内ゴミ置き場 宅配BOX ガスコンロ 設置済 バス・トイレ別		
その他費用	[一時金] 鍵交換代等: 33,000円 駆けつけサービス: 16,500円 抗菌代: 16,500円		
入居諸条件	二人可		
保証会社	必須 原則: 初回50%、年次更新料1万円、口座振替手数料440円		
備考	1年未満の解約で違約金2ヶ月分		

情報更新日2026年5月13日

No.1102425302k

お問合せ先



東京都知事(4)第87856号
全日本不動産協会

株式会社ユニバーサルエステート 上野店

東京都台東区上野6丁目16-21 西入ビル6F
TEL:03-5812-9336 FAX:03-5812-9338
E-mail: ueno@universal-estate.com
URL: http://universalestate.jp/



携帯サイトから物件詳細を閲覧できます!

取引態様	手数料負担の割合	貸主	0%	借主	100%
仲介	手数料配分の割合	元付	0%	客付	100%