

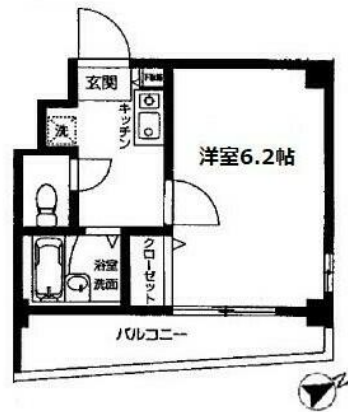
# FOR RENT

賃料	管理費等
78,000円	3,000円

外壁タイル張り 2F以上 角住戸 2面採光

【外観】

【間取り図】



図面と現況が異なる場合は現況が優先となります。

間取りの「S」はサービスルーム(納戸)です。

間取り	1K		
敷金	1ヶ月	礼金	1ヶ月
敷引/償却金	-	保証金	無
物件種別	マンション		
建物名・部屋番号			
物件所在地	東京都豊島区東池袋2丁目		
交通	山手線 大塚(東京)駅 徒歩9分 山手線 池袋駅 徒歩18分		
間取詳細	洋室(6.2畳)		
構造・規模	鉄骨 3階建 2階		
専有面積	20.47㎡	向き	南東
築年月	2003年12月	契約期間	2年
損害保険	有 20,000円 24ヶ月	入居時期	2026年6月中旬
駐車場			
設備	敷地内ゴミ置き場 ガスコンロ設置済 バス・トイレ別 バス有 シャワー トイレ有 温水洗浄便座		
その他費用	[一時金] 鍵交換代等: 22,000円 24時間メンテナンスサービス(2年毎・加: 16,500円 害虫駆除(任意): 16,500円		
入居諸条件	事務所不可 単身限定		
保証会社	必須(全保連) 全保連 初回保証料: 総賃料の60% 年間保証料: 1.3万円、口座振替手数料: 月		
備考	1年未満の解約で違約金1ヶ月分		

情報更新日2026年5月13日

No.1102425289k



東京都知事(4)第87856号  
全日本不動産協会

## 株式会社ユニバーサルエステート 上野店

東京都台東区上野6丁目16-21 西入ビル6F  
TEL:03-5812-9336 FAX:03-5812-9338  
E-mail: ueno@universal-estate.com  
URL: http://universalestate.jp/



携帯サイトから物件詳細を閲覧できます!

取引態様	手数料負担の割合	貸主	0%	借主	100%
仲介	手数料配分の割合	元付	0%	客付	100%