

FOR RENT

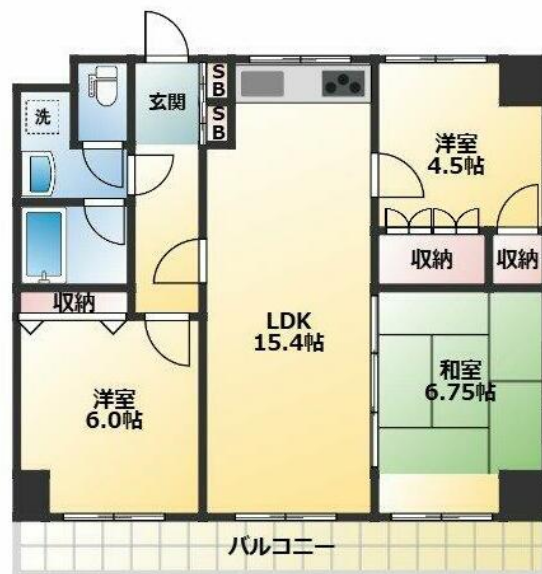
賃料	管理費等
150,000円	10,000円

外壁タイル張り 2F以上角住戸 2面採光

【外観】



【間取り図】



間取り	3LDK		
敷金	2ヶ月	礼金	無
敷引/償却金	-	保証金	無
物件種別	マンション		
建物名・部屋番号			
物件所在地	東京都江戸川区船堀6丁目		
交通	都営新宿線 船堀駅 徒歩6分 都営新宿線 一之江駅 徒歩25分		
間取詳細			
構造・規模	鉄筋コンクリート 6階建 5階		
専有面積	68.79㎡	向き	
築年月	1991年7月	契約期間	2年
損害保険	有 20,000円 24ヶ月	入居時期	即時
駐車場	有(敷地内) 16500~22000円/月 駐輪場		
設備	エレベーター 敷地内ゴミ置き場 ガスコンロ設置可 パス・トイレ別 パス有 追い焚き風呂 浴室乾燥		
その他費用	[一時金] 鍵交換代等: 13,200円 24H安心サポート: 19,800円 トランク利用時: 5,500円		
入居諸条件	事務所不可 二人可		
保証会社	必須 いえらぶ安心保証 初回保証料100%		
備考			

図面と現況が異なる場合は現況が優先となります。

間取りの「S」はサービスルーム(納戸)です。

情報更新日2026年5月15日

No.1102425418k

お問合せ先



東京都知事(4)第87856号
全日本不動産協会

株式会社ユニバーサルエステート 上野店

東京都台東区上野6丁目16-21 西入ビル6F
TEL:03-5812-9336 FAX:03-5812-9338
E-mail: ueno@universal-estate.com
URL: http://universalestate.jp/



携帯サイトから物件詳細を閲覧できます!

取引態様	手数料負担の割合	貸主	0%	借主	100%
仲介	手数料配分の割合	元付	0%	客付	100%