

# FOR RENT

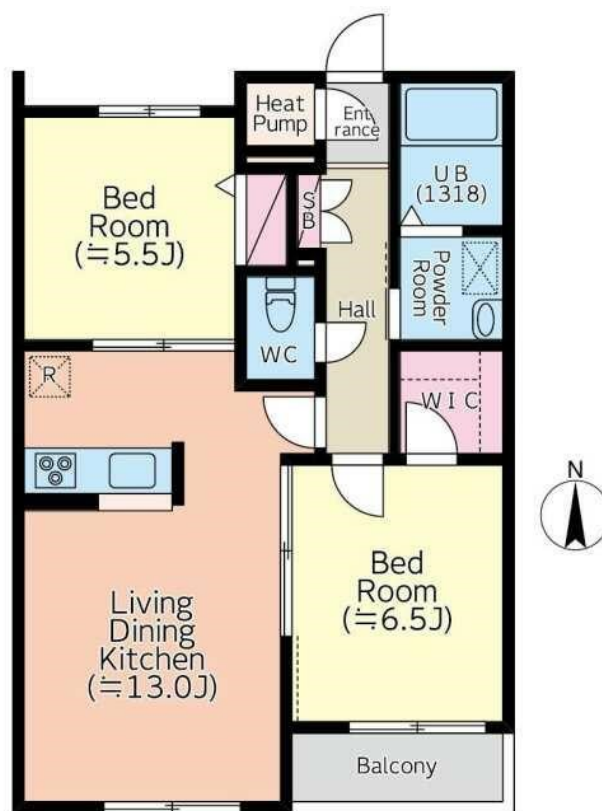
賃料	管理費等
162,000円	4,000円

外壁タイル張り 陽当たり良好

【外観】



【間取り図】



間取り	2LDK		
敷金	1ヶ月	礼金	無
敷引/償却金	-	保証金	-
物件種別	マンション		
建物名・部屋番号			
物件所在地	東京都足立区入谷1丁目		
交通	日暮里・舎人ライナー 舎人駅 徒歩3分 日暮里・舎人ライナー 舎人公園駅 徒歩12分		
間取詳細	洋室(6.5畳)		
構造・規模	鉄骨 3階建 1階		
専有面積	68.25㎡	向き	南
築年月	2013年1月	契約期間	2年
損害保険	有 18,000円 24ヶ月	入居時期	即時
駐車場			
設備	敷地内ゴミ置き場 3口以上コンロ IHクッキングヒーター バス・トイレ別 バス有 追い焚き風呂		
その他費用			
入居諸条件	ペット相談		
保証会社	必須 月額支払額の50%		
備考	ペット相談(敷金2ヶ月)		

図面と現況が異なる場合は現況が優先となります。

間取りの「S」はサービスルーム(納戸)です。

情報更新日2026年5月14日

No.1102425339k

お問合せ先



東京都知事(4)第87856号  
全日本不動産協会

**株式会社ユニバーサルエステート 上野店**

東京都台東区上野6丁目16-21 西入ビル6F  
TEL:03-5812-9336 FAX:03-5812-9338  
E-mail: ueno@universal-estate.com  
URL: http://universalestate.jp/



携帯サイトから物件詳細を閲覧できます!

取引態様	手数料負担の割合	貸主	0%	借主	100%
仲介	手数料配分の割合	元付	0%	客付	100%