

FOR RENT

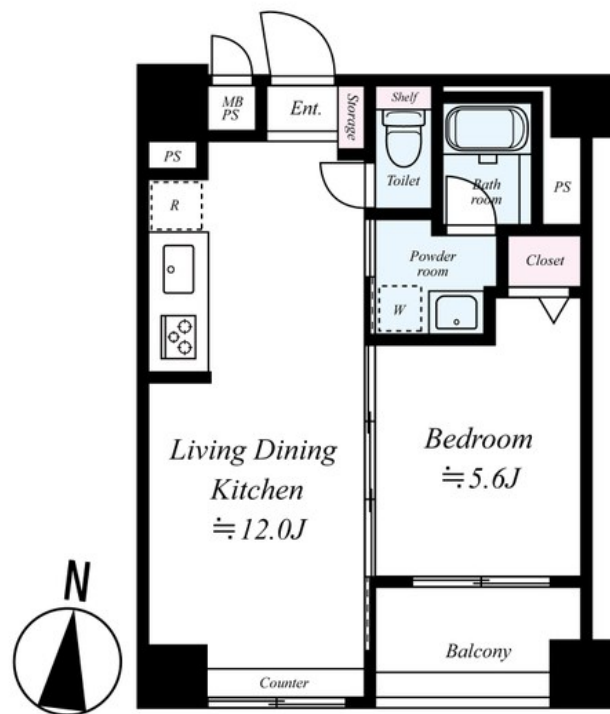
賃料	管理費等
134,000円	10,000円

防犯カメラ 外壁タイル張り 2F以上 オートロック モニタ付オートロック

【外観】



【間取り図】



間取り	1LDK		
敷金	無	礼金	1ヶ月
敷引/償却金	-	保証金	-
物件種別	マンション		
建物名・部屋番号			
物件所在地	東京都荒川区東日暮里2丁目		
交通	東京メトロ日比谷線 三ノ輪駅 徒歩8分 常磐線 三河島駅 徒歩15分		
間取詳細			
構造・規模	鉄筋コンクリート 10階建 2階		
専有面積	40.21㎡	向き	
築年月	2008年9月	契約期間	定期借家契約 3年
損害保険	有 25,000円 24ヶ月	入居時期	2026年7月11日
駐車場			
設備	エレベーター 敷地内ゴミ置き場 システムキッチン ガスコンロ設置可 パス・トイレ別 バス有 脱衣所		
その他費用	[一時金] 鍵交換代: 33,000円 クリーニング代: 110,000円 抗菌代: 16,500円 24時間サポート代: 16,500円		
入居諸条件	ペット可		
保証会社	必須 総賃料の50% 年間保証料15000円 月額引落手数料330円		
備考	定期借家 再契約不可 短期解約違約金(1年未満1ヶ月 半年未満2ヶ月) ペット可(保証金1ヶ月 償却)		

図面と現況が異なる場合は現況が優先となります。

間取りの「S」はサービスルーム(納戸)です。

情報更新日2026年5月15日

No.1102425396m

お問合せ先



東京都知事(4)第87856号
全日本不動産協会

株式会社ユニバーサルエステート 上野店

東京都台東区上野6丁目16-21 西入ビル6F
TEL:03-5812-9336 FAX:03-5812-9338
E-mail: ueno@universal-estate.com
URL: http://universalestate.jp/



携帯サイトから物件詳細を閲覧できます!

取引態様	手数料負担の割合	貸主	0%	借主	100%
仲介	手数料配分の割合	元付	0%	客付	100%