

FOR RENT

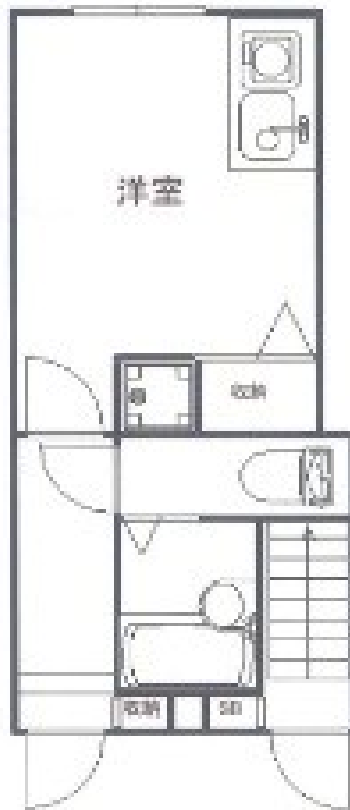
賃料	管理費等
63,000円	3,000円

最上階 角住戸 2面採光

【外観】



【間取り図】



図面と現況が異なる場合は現況が優先となります。

間取りの「S」はサービスルーム(納戸)です。

間取り	1R		
敷金	無	礼金	無
敷引/償却金	-	保証金	-
物件種別	アパート		
建物名・部屋番号			
物件所在地	東京都北区赤羽西4丁目		
交通	埼京線 赤羽駅 徒歩11分 京浜東北線 東十条駅 徒歩21分		
間取詳細			
構造・規模	木造 2階建 1階		
専有面積	17.46㎡	向き	
築年月	2018年9月	契約期間	2年
損害保険	有 16,000円 24ヶ月	入居時期	即時
駐車場			
設備	敷地内ゴミ置き場 IHクッキングヒーター バス・トイレ別 バス有 シャワートイレ有 洗面所独立		
その他費用	[一時金] 書類作成費: 13,200円 [月次費用] 安心入居サポート: 1,100円		
入居諸条件			
保証会社	必須 賃料等50% 1200円/月(振替手数料込)		
備考	退去時クリーニング代実費 1年以内の解約で違約金1ヶ月分		

情報更新日2026年5月15日

No.1102425408m



東京都知事(4)第87856号
全日本不動産協会

株式会社ユニバーサルエステート 上野店

東京都台東区上野6丁目16-21 西入ビル6F
TEL:03-5812-9336 FAX:03-5812-9338
E-mail: ueno@universal-estate.com
URL: http://universalestate.jp/



携帯サイトから物件詳細を閲覧できます!

取引態様	手数料負担の割合	貸主	借主
仲介	手数料配分の割合	元付	客付