

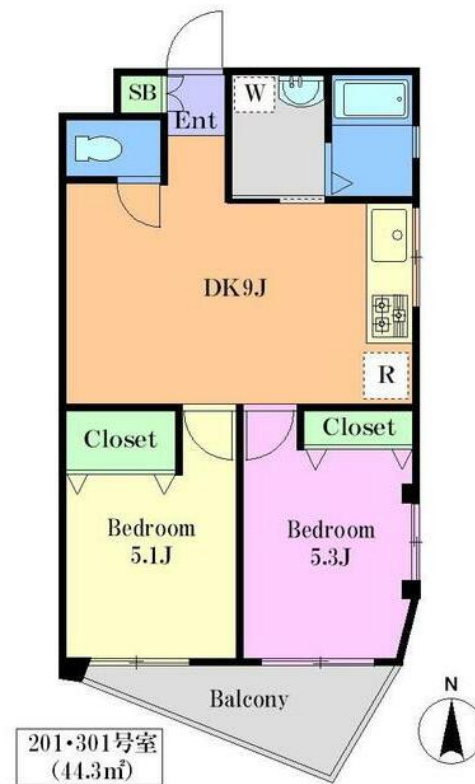
# FOR RENT

賃料	管理費等
136,000円	0円

2 F 以上 角住戸

【外観】

【間取り図】



間取り	2DK		
敷金	1ヶ月	礼金	1ヶ月
敷引/償却金	-	保証金	無
物件種別	マンション		
建物名・部屋番号			
物件所在地	東京都墨田区菊川 1 丁目		
交通	都営大江戸線 森下 (東京) 駅 徒歩4分 都営新宿線 菊川 (東京) 駅 徒歩8分		
間取詳細	洋室(5.3畳) 洋室(5.3畳) DK(9畳)		
構造・規模	鉄骨 4階建 2階		
専有面積	44.3㎡	向き	
築年月	1979年3月	契約期間	2年
損害保険	有 20,000円 24ヶ月	入居時期	2026年6月中旬
駐車場	駐輪場		
設備	敷地内ゴミ置き場 システムキッチン 3口以上コンロ パス・トイレ別 パス有 追い焚き風呂 脱衣所		
その他費用	[一時金] 夜間休日サポート登録費 (2年間分) : 9,900円 町会費 (2年間分) : 7,200円 退去時クリーニング代 : 55,000円		
入居諸条件			
保証会社	必須 総賃料の50% 年間保証料10000円		
備考			

図面と現況が異なる場合は現況が優先となります。

間取りの「S」はサービスルーム(納戸)です。

情報更新日2026年5月15日

No.1102425445k



お問合せ先

東京都知事 (4) 第87856号  
全日本不動産協会

**株式会社ユニバーサルエステート 上野店**

東京都台東区上野 6 丁目 1 6 - 2 1 西入ビル 6 F  
TEL:03-5812-9336 FAX:03-5812-9338  
E-mail : ueno@universal-estate.com  
URL : http://universalestate.jp/



携帯サイトから物件詳細を閲覧できます！

取引態様	手数料負担の割合	貸主	0%	借主	100%
仲介	手数料配分の割合	元付	0%	客付	100%