

# FOR RENT

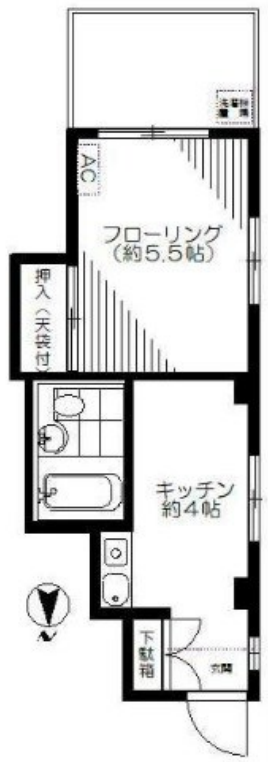
賃料	管理費等
80,000円	3,000円

外壁タイル張り 2F以上 角住戸 2面採光

【外観】



【間取り図】



図面と現況が異なる場合は現況が優先となります。

間取りの「S」はサービスルーム(納戸)です。

間取り	1K		
敷金	1ヶ月	礼金	1ヶ月
敷引/償却金	無	保証金	無
物件種別	マンション		
建物名・部屋番号			
物件所在地	東京都墨田区太平4丁目		
交通	中央・総武線各停 錦糸町駅 徒歩9分 中央・総武線各停 亀戸駅 徒歩16分		
間取詳細	洋室(5.5畳) K(4畳)		
構造・規模	鉄骨 5階建 4階		
専有面積	22㎡	向き	南
築年月	1991年4月	契約期間	2年
損害保険	有 18,000円 24ヶ月	入居時期	即時
駐車場	空無 駐輪場		
設備	敷地内ゴミ置き場 IHクッキングヒーター パス有 シャワー バストイレ同室 トイレ有 エアコン		
その他費用	[一時金] 鍵交換代: 22,000円		
入居諸条件			
保証会社	必須 賃料・共益費合計の50%		
備考			

情報更新日2026年5月18日

No.1102425581k



東京都知事(4)第87856号  
全日本不動産協会

## 株式会社ユニバーサルエステート 上野店

東京都台東区上野6丁目16-21 西入ビル6F  
TEL:03-5812-9336 FAX:03-5812-9338  
E-mail: ueno@universal-estate.com  
URL: http://universalestate.jp/



携帯サイトから物件詳細を閲覧できます!

取引態様	手数料負担の割合	貸主	0%	借主	100%
	手数料配分の割合	元付	0%	客付	100%
仲介					