

FOR RENT

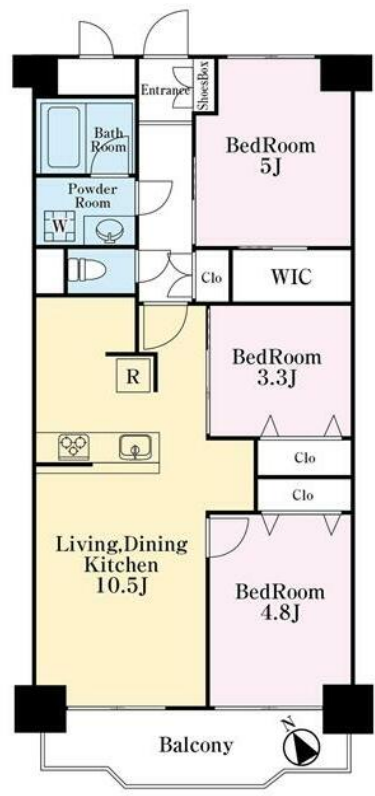
賃料	管理費等
120,000円	0円

防犯カメラ 外壁タイル張り 分譲タイプ 2F以上

【外観】



【間取り図】



図面と現況が異なる場合は現況が優先となります。

間取りの「S」はサービスルーム(納戸)です。

間取り	2SLDK		
敷金	2ヶ月	礼金	1ヶ月
敷引/償却金	-	保証金	無
物件種別	マンション		
建物名・部屋番号			
物件所在地	東京都江東区南砂 1丁目		
交通	東京メトロ東西線 東陽町駅 徒歩13分 東京メトロ東西線 南砂町駅 徒歩22分		
間取詳細	LDK(10.5畳) 洋室(4.8畳) 洋室(5畳) S(3.3畳)		
構造・規模	鉄骨鉄筋コンクリート 14階建 8階		
専有面積	66.08㎡	向き	南西
築年月	1984年12月	契約期間	定借 2027/3/21迄
損害保険	有 23,000円 24ヶ月	入居時期	2026年6月上旬
駐車場	空無		
設備	エレベーター 24時間ゴミ出し可 敷地内ゴミ置き場 システムキッチン 3口以上コンロ 食器洗浄乾燥機		
その他費用	[一時金] 24時間サポート(2年間): 19,800円		
入居諸条件			
保証会社	必須 初回賃料総額100% 毎月賃料総額2% 最低2,000円		
備考	定期借家(2027年3月21日迄)		

情報更新日2026年5月18日

No.1102425588k



東京都知事(4)第87856号
全日本不動産協会

株式会社ユニバーサルエステート 上野店

東京都台東区上野 6丁目16-21 西入ビル6F
TEL:03-5812-9336 FAX:03-5812-9338
E-mail: ueno@universal-estate.com
URL: http://universalestate.jp/



携帯サイトから物件詳細を閲覧できます!

取引態様	手数料負担の割合	貸主	0%	借主	100%
仲介	手数料配分の割合	元付	0%	客付	100%