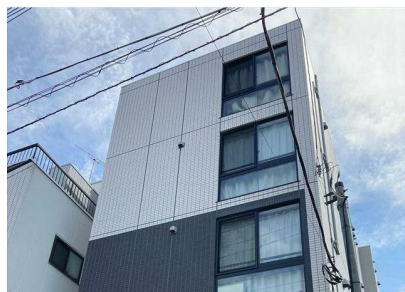


FOR RENT

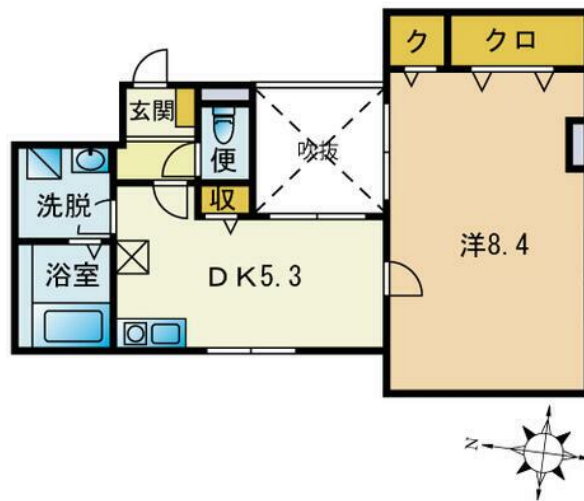
賃料	管理費等
155,000円	5,000円

外壁タイル張り 2F以上 オートロック

【外観】



【間取り図】



間取り	1DK		
敷金	15.5万円	礼金	15.5万円
敷引/償却金	-	保証金	無
物件種別	マンション		
建物名・部屋番号			
物件所在地	東京都江東区森下3丁目		
交通	都営大江戸線 森下(東京)駅 徒歩4分 都営新宿線 菊川(東京)駅 徒歩7分		
間取詳細			
構造・規模	鉄筋コンクリート5階建5階		
専有面積	40.19㎡	向き	西
築年月	2021年8月	契約期間	2年
損害保険	有 20,000円 24ヶ月	入居時期	2026年7月中旬
駐車場			
設備	敷地内ゴミ置き場 宅配BOX システムキッチン IHクッキングヒーター パス・トイレ別 バス有		
その他費用	[一時金] 退去時エアコンクリーニング代: 13,200円 退去時クリーニング代: 55,000円 [月次費用] あんしんサポート代: 1,430円		
入居諸条件			
保証会社	必須 総賃料の100%		
備考			

図面と現況が異なる場合は現況が優先となります。

間取りの「S」はサービスルーム(納戸)です。

情報更新日2026年5月20日

No.1102425632k

お問合せ先



東京都知事(4)第87856号
全日本不動産協会

株式会社ユニバーサルエステート 上野店

東京都台東区上野6丁目16-21 西入ビル6F
TEL:03-5812-9336 FAX:03-5812-9338
E-mail: ueno@universal-estate.com
URL: http://universalestate.jp/



携帯サイトから物件詳細を閲覧できます!

取引態様	手数料負担の割合	貸主	0%	借主	100%
仲介	手数料配分の割合	元付	0%	客付	100%