

FOR RENT

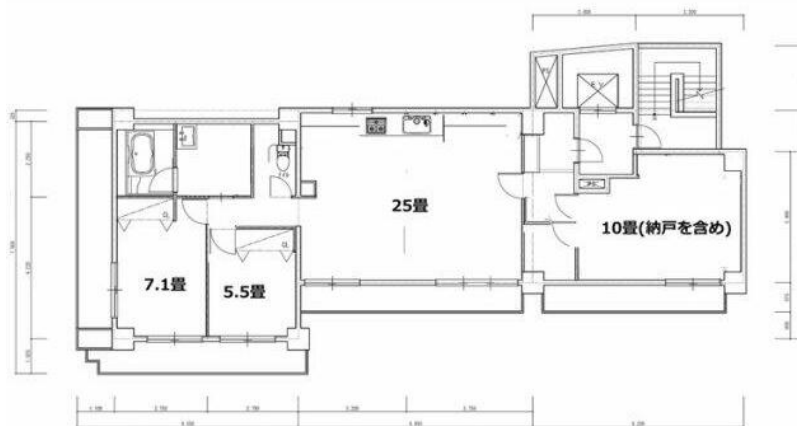
賃料	管理費等
330,000円	15,000円

外壁タイル張り 分譲タイプ ワイドバルコニー 2F以上 振り分け 2面採光

【外観】



【間取り図】



図面と現況が異なる場合は現況が優先となります。

間取りの「S」はサービスルーム(納戸)です。

間取り	3LDK		
敷金	1ヶ月	礼金	1ヶ月
敷引/償却金	-	保証金	無
物件種別	マンション		
建物名・部屋番号			
物件所在地	東京都北区赤羽1丁目		
交通	京浜東北線 赤羽駅 徒歩5分 東京メトロ南北線 赤羽岩淵駅 徒歩4分		
間取詳細			
構造・規模	鉄筋コンクリート 7階建 6階		
専有面積	90.22㎡	向き	南
築年月	1992年12月	契約期間	2年
損害保険	有 20,000円 24ヶ月	入居時期	即時
駐車場	有(敷地内) 20000円/月 ~ 駐輪場		
設備	エレベーター 敷地内ゴミ置き場 宅配BOX システムキッチン ガスコンロ設置済 3口以上コンロ		
その他費用	[月次費用] リロレント24代: 16,500円		
入居諸条件	楽器等の使用相談		
保証会社	必須 グ・カーボ 初回保証料50% 年間保証料15,000円		
備考	1年未満の解約で違約金1ヶ月分		

情報更新日2026年5月18日

No.1102425585k



東京都知事(4)第87856号
全日本不動産協会

株式会社ユニバーサルエステート 上野店

東京都台東区上野6丁目16-21 西入ビル6F
TEL:03-5812-9336 FAX:03-5812-9338
E-mail: ueno@universal-estate.com
URL: http://universalestate.jp/



携帯サイトから物件詳細を閲覧できます!

取引態様	手数料負担の割合	貸主	0%	借主	100%
仲介	手数料配分の割合	元付	0%	客付	100%